

Kostenschätzung Pflasterregulierung Festplatz

Variante 1 Vollausbau im Zufahrtbereich

		Mengen, ca	EP	GP	
Pos. 1	Unterbau neu aufbauen und Pflaster erneuern	horizontal + vertikal schraffiert / Quadrate	365 m ²	145 EUR/m ²	52.925 EUR
Pos. 2	Pflaster großräumig (≥ 15 m ²) aufnehmen, Unterbau nacharbeiten und Pflaster erneuern		0 m ²	125 EUR/m ²	0 EUR
Pos. 3	Pflaster kleinräumig (≤ 15 m ²) aufnehmen, Unterbau nacharbeiten und Pflaster neu verlegen	Quadrate	50 m ²	110 EUR/m ²	5.500 EUR
Summe Variante 1					58.425 EUR

Variante 2 Vollausbau nur im Knotenbereich

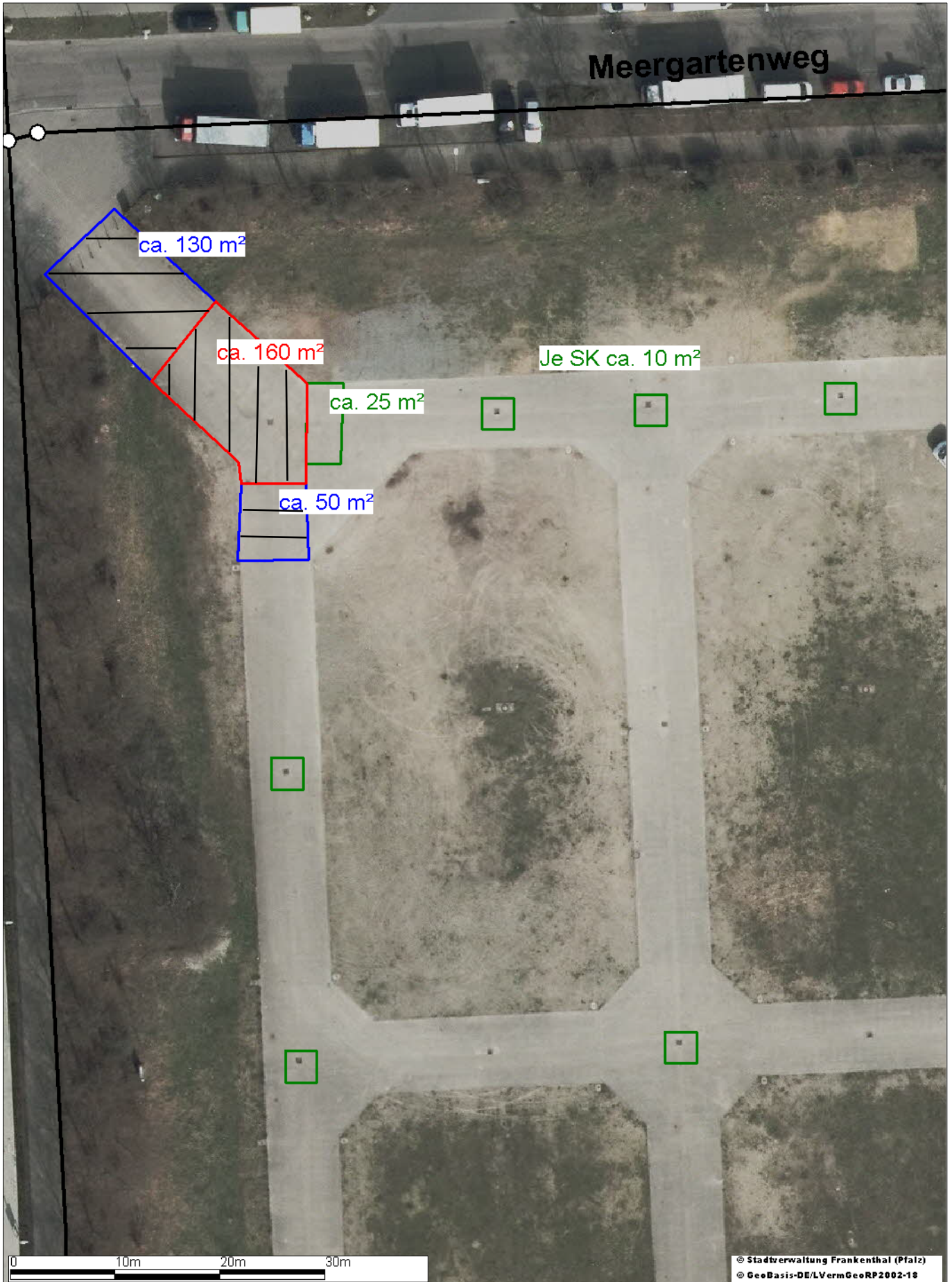
		Mengen	EP	GP	
Pos. 1	Unterbau neu aufbauen und Pflaster erneuern	horizontal schraffiert	160 m ²	145 EUR/m ²	23.200 EUR
Pos. 2	Pflaster großräumig (≥ 15 m ²) aufnehmen, Unterbau nacharbeiten und Pflaster erneuern	vertikal schraffiert	180 m ²	125 EUR/m ²	22.500 EUR
Pos. 3	Pflaster kleinräumig (≤ 15 m ²) aufnehmen, Unterbau nacharbeiten und Pflaster neu verlegen	Quadrate	80 m ²	110 EUR/m ²	8.800 EUR
Summe Variante 2					54.500 EUR

Variante 3 Vollausbau nur im Knotenbereich, SK angleichen und partielle Ausbesserungen

		Mengen	EP	GP	
Pos. 1	Unterbau neu aufbauen und Pflaster erneuern	horizontal schraffiert	160 m ²	145 EUR/m ²	23.200 EUR
Pos. 2	Pflaster großräumig (≥ 15 m ²) aufnehmen, Unterbau nacharbeiten und Pflaster erneuern			125 EUR/m ²	0 EUR
Pos. 3	Pflaster kleinräumig (≤ 15 m ²) aufnehmen, Unterbau nacharbeiten und Pflaster neu verlegen	vertikal schraffiert / Quadrate	140 m ²	110 EUR/m ²	15.400 EUR
Summe Variante 3					38.600 EUR

Angefertigt am 14.06.2018
auf Grundlage der Mengenermittlung vom 14.06.2018

Gerth, EWF



Maßstab: 1:500 Datum: 14.06.2018 Erstellt von: Gerth

Diese Karte ist urheberrechtlich geschützt. Jede Vervielfältigung, Umwandlung zu Datenbeständen, Veröffentlichungen oder deren Weitergabe an Dritte nur mit Genehmigung des Herausgebers. Die Daten dürfen nur im Rahmen des erteilten Auftrags bzw. dem beantragten Zweck genutzt werden. Es wird hiermit ausdrücklich darauf hingewiesen, dass die in den Plänen enthaltenen Angaben unverbindlich sind. Mit Abweichungen muss gerechnet werden. Die genaue Lage und der Verlauf bei Leitungsangaben sind in jedem Fall durch fachgerechte Erkundungsmaßnahmen festzustellen.

