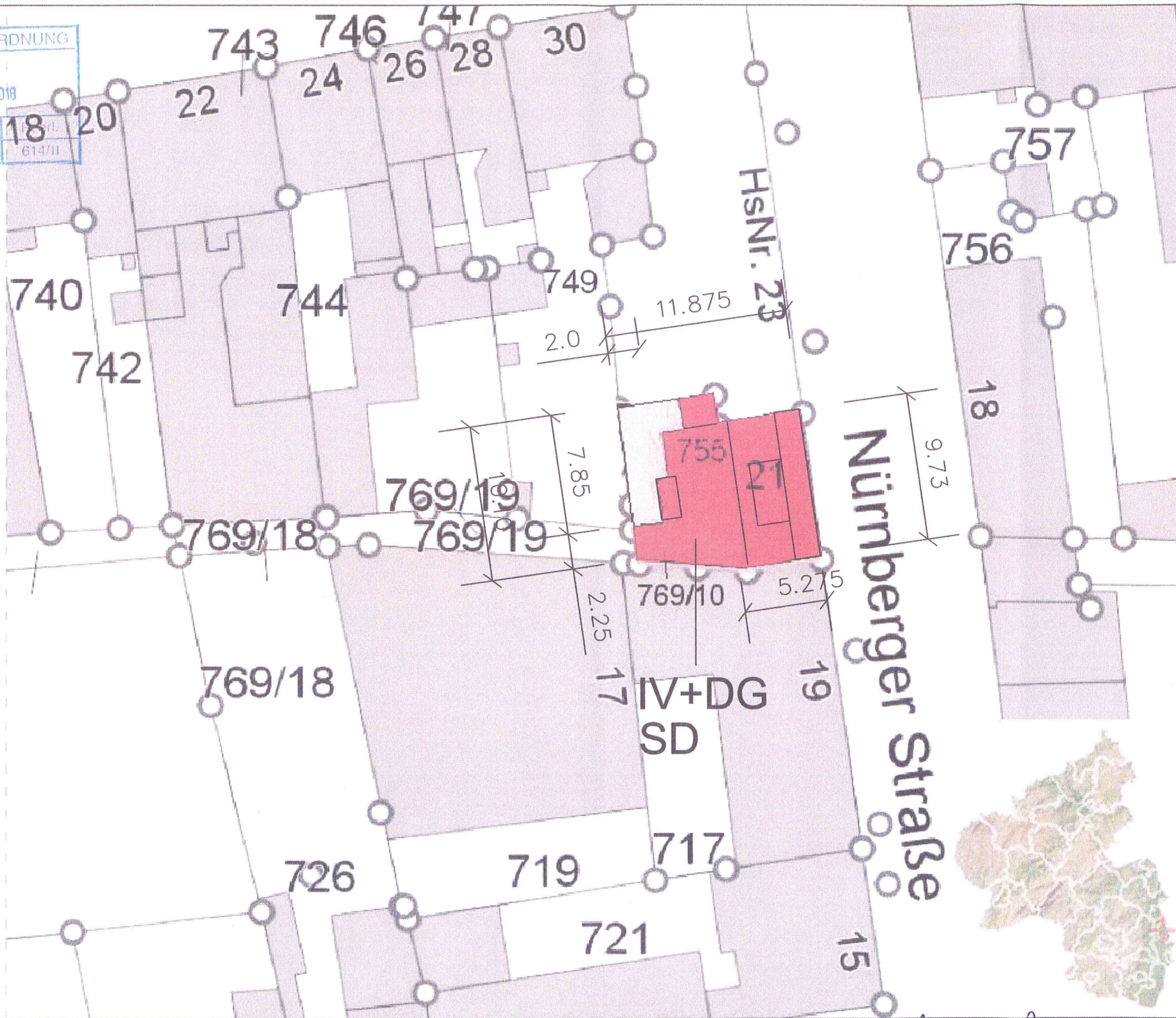



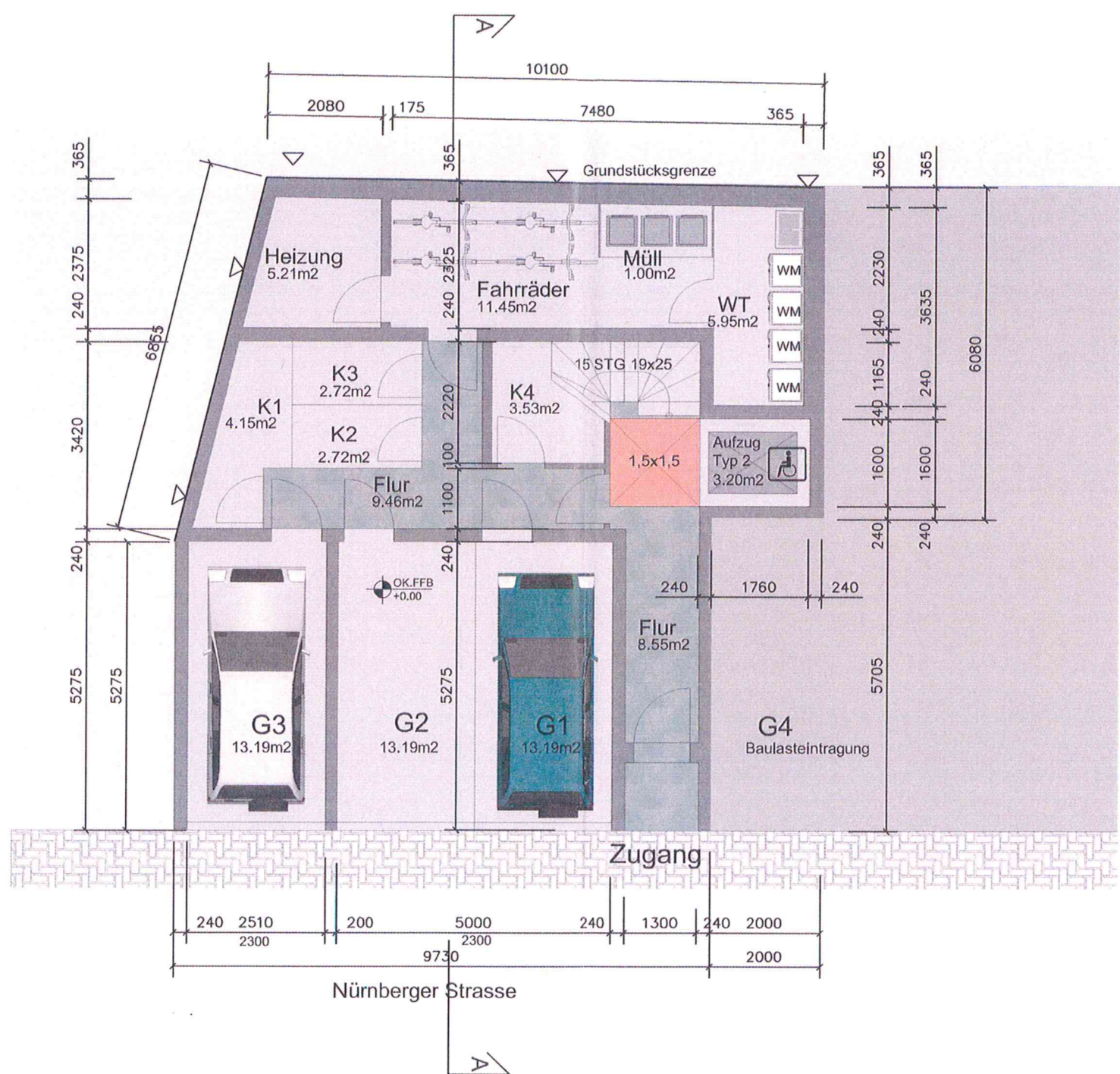
ABTEILUNG BAUORDNUNG		
Eingang	13. AUG. 2018	
	PR	18
	614/1	614/II
614		



R 453464

LAGEPLAN

2018-03	Neubau Wohngebäude	BE0300 A	Lageplan	1: 250	29,7 x 42,0	755 769/10	15.07.2018		ULRICH PFENNING ARCHITECT RHEINFELDSTRASSE 5 67063 LUDWIGSHAFFEN Planverfasser
Projekt	Nürnberger Strasse 21 ,67227 Frankenthal	Zeichnung	Grundriss	Maßstab	Größe	Lageplannr.	Datum		

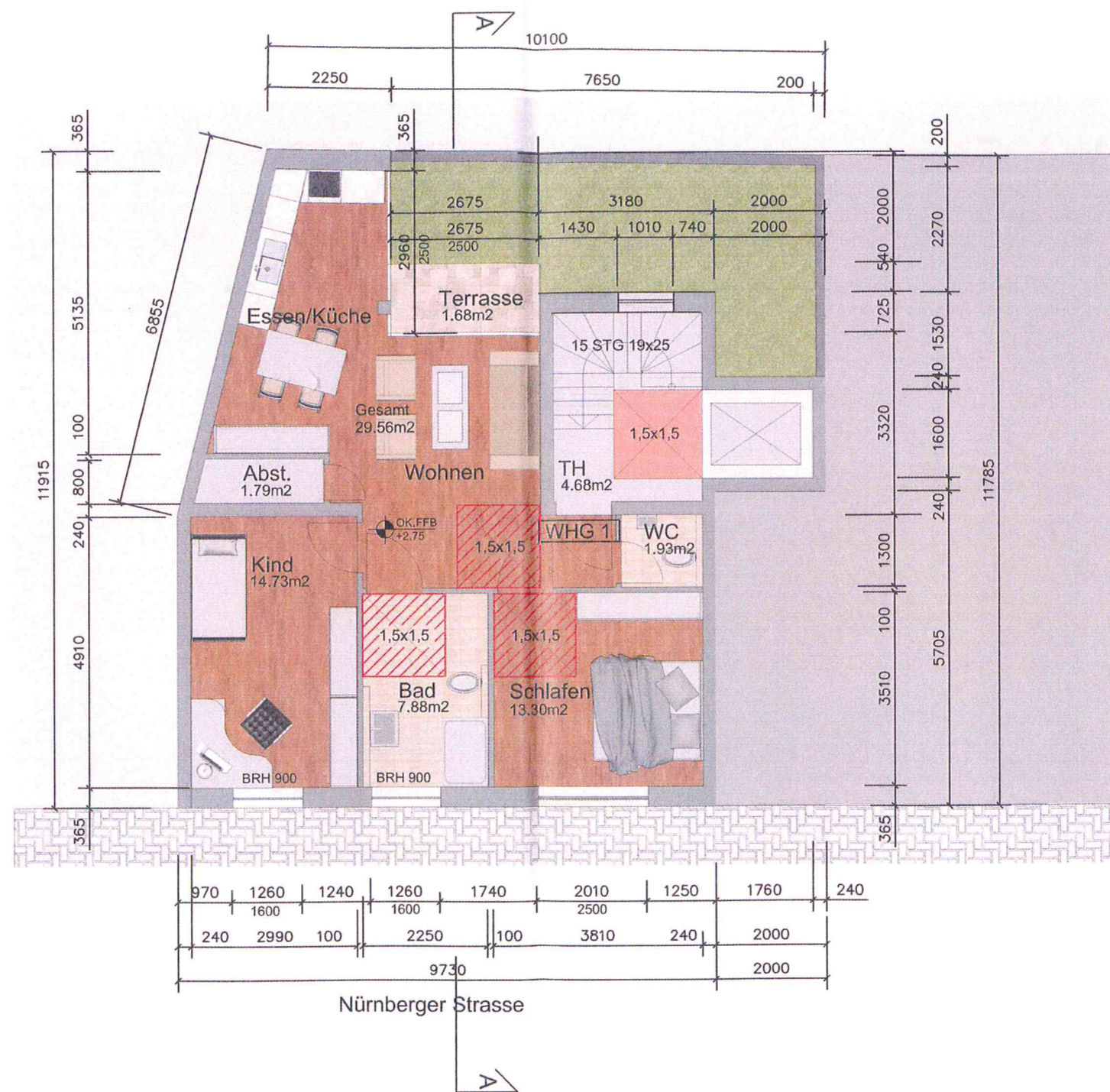


ERDGESCHOSS

Ulrich Pfennig

ULRICH PFENNIG
 FREIARCHITECT
 RHEINFELDSTRASSE 55
 67063 LUDWIGSHAFEN
 Planverfasser

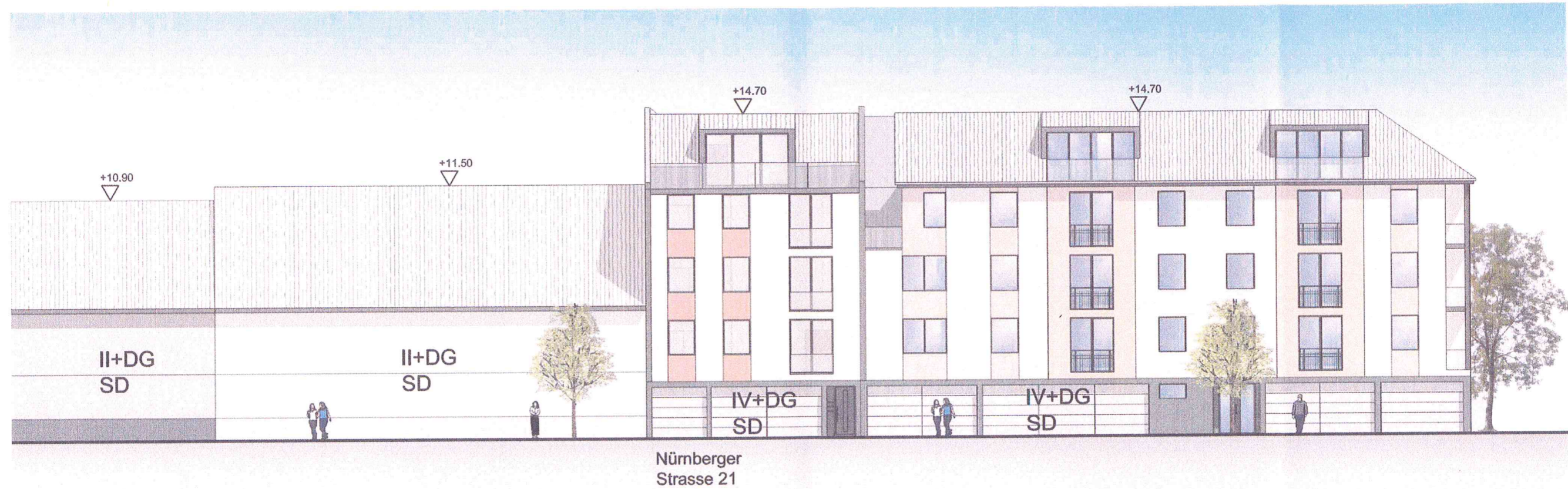
2018-03	Neubau Wohngebäude	BE0301 A	Erdgeschoss	1: 100	29,7 x 42,0	755 769/10	15.07.2018		
Projekt	Nürnberger Strasse 21, 67227 Frankenthal	Zeichnung	Grundriss	Maßstab	Größe	Lageplannr.	Datum	Bauherr	Planverfasser



1.OBERGESCHOSS

2018-03	Neubau Wohngebäude	BE0302 A	1.Obergeschoss	1: 100	29,7 x 42,0	755 769/10	15.07.2018	ULRICH PFENNIG FREIER ARCHITECT RHEINFELDSTRASSE 55 67033 LUDWIGSHAFEN
Projekt	Nürnberger Strasse 21 ,67227 Frankenthal	Zeichnung	Grundriss	Maßstab	Größe	Lageplannr.	Datum	

ABTEILUNG BAUORDNUNG		
Eingang: 13. AUG. 2018		
GS	PR	R. erl.
614	614/I	614/II



ANSICHT NÜRNBERGER STRASSE OST

2018-03	Neubau Wohngebäude	BE0313 A	Ansicht Nürn- bergerstr. Ost	1: 200	29,7 x 42,0	755 769/10	15.07.2018	€ 38	ULRICH PFENNING FREIER ARCHITECT
Projekt	Nürnberger Strasse 21, 67227 Frankenthal	Zeichnung	Ansichten	Maßstab	Größe	Lageplannr.	Datum	Bauherr	67063 LUDWIGSHAFEN Planverfasser