

Mögliche Kosteneinsparungen

E1: Rasen statt Pflaster

ca. 8.000€ (brutto)

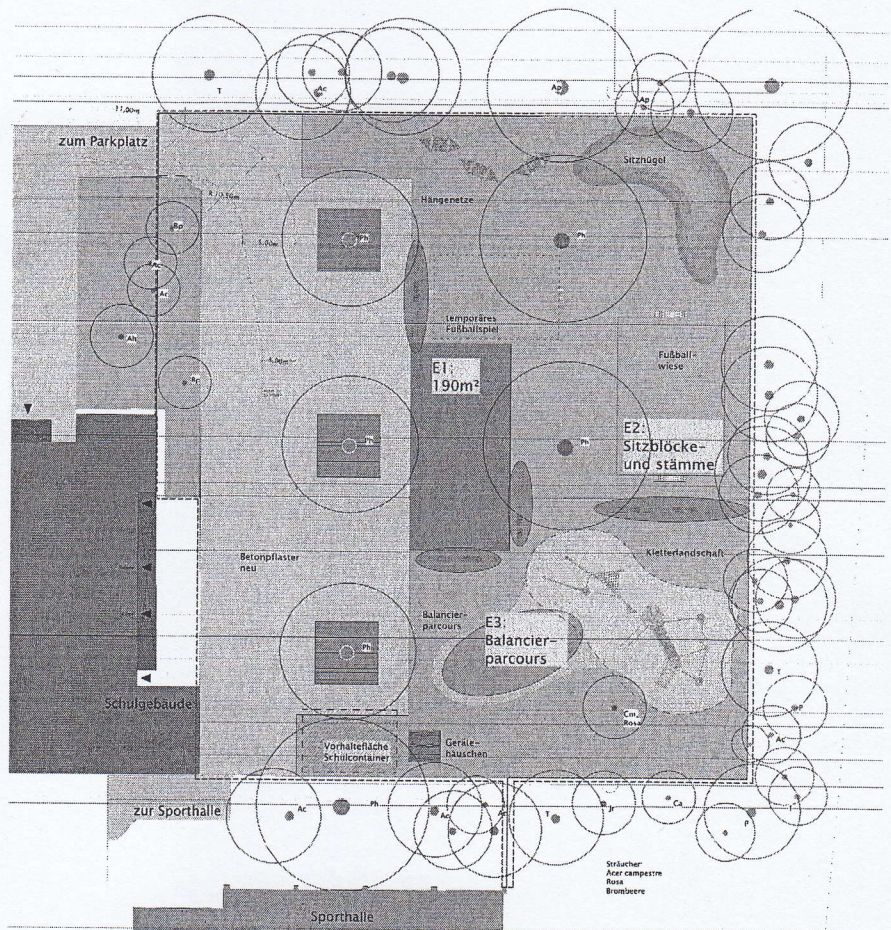
E2: ohne Sitzblöcke und -stämme

ca. 8.500€ (brutto)

E3: ohne Balancierparcours

ca. 12.000€ (brutto)

Empfehlung HR: Balancierparcours ist von hoher Bedeutung für die Schulung der motorischen Fähigkeiten !



Einteilung der Baukosten (KG 500)

• Sanierungsmaßnahmen (Entwässerung, Pflasterfläche, Baumschutz)	153.098,34 €	54%
• Sicherheitsmaßnahmen (Tore, Zaun)	22.285,27 €	8%
• Spielangebote (Kletterwald, Balancierparcours, Fußball, Hängenetze, Rasenfläche)	108.479,56 €	38%
• Gesamt	283.863,17 €	