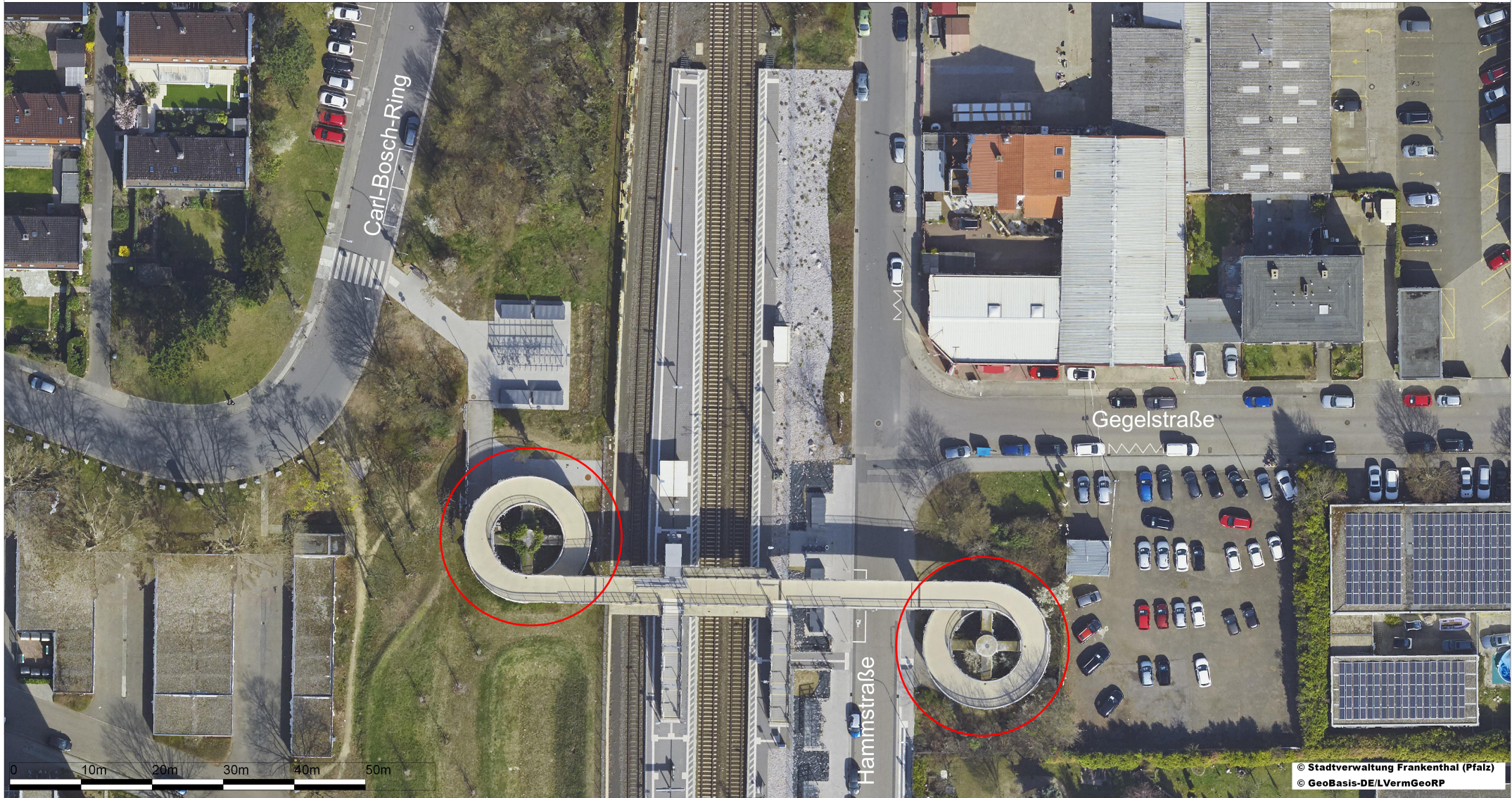


Auszug aus dem Geoinformationssystem der Stadt Frankenthal

Fußgängerbrücke Hammstr. zu Carl-Bosch-Ring am Haltepunkt Süd der Bahn Gehölzschnitt Brückenrampen



Maßstab:	1:750
Datum:	05.11.2019
Erstellt von:	i. A. von Osten

Diese Karte ist urheberrechtlich geschützt. Jede Vervielfältigung, Umwandlung zu Datenbeständen, Veröffentlichungen oder deren Weitergabe an Dritte nur mit Genehmigung des Herausgebers. Die Daten dürfen nur im Rahmen des erteilten Auftrags bzw. dem beantragten Zweck genutzt werden. Es wird hiermit ausdrücklich darauf hingewiesen, dass die in den Plänen enthaltenen Angaben unverbindlich sind. Mit Abweichungen muss gerechnet werden. Die genaue Lage und der Verlauf bei Leitungsangaben sind in jedem Fall durch fachgerechte Erkundungsmaßnahmen festzustellen.

