



Teilverrohrung und Gewässerprofilierung Langgraben Studernheim

Betriebsausschuss am 10.02.2020

Vortragende:

Dipl.-Ing. Peter Bader

Dipl.-Ing. Jürgen Göbel



Ausgangssituation

■ Örtliche Situation

- Mischwasserkanalisation in Ortsteil Studernheim
- Regenentlastung im Eichwiesenweg
 - Stauraumkanal (RÜB) mit Entlastung zum Langgraben
- Probleme:
 - gelegentlich Überflutungen des Grabenprofils
 - gelegentlich Schwimmstoffaustrag
 - Ausgleichsvolumen in Höhe von 2.000 m³ noch zu erbringen

■ Planung

- Technische Nachrüstungen und Umbau an der Entlastungsschwelle im RÜB
- Minimierung des Schwimmstoffaustrags in den Langgraben (Einbau Feinrechen)
- Gewässer-Teilverrohrung und –Neuprofilierung
- Lokaler Rückbau von Gewässereinbauten
- Optimierung Längs-Trassierung in Bezug auf Grunderwerb

- Ausgleichsvolumen: in separater Maßnahme (Oggersheimer Altrhein)



Planung

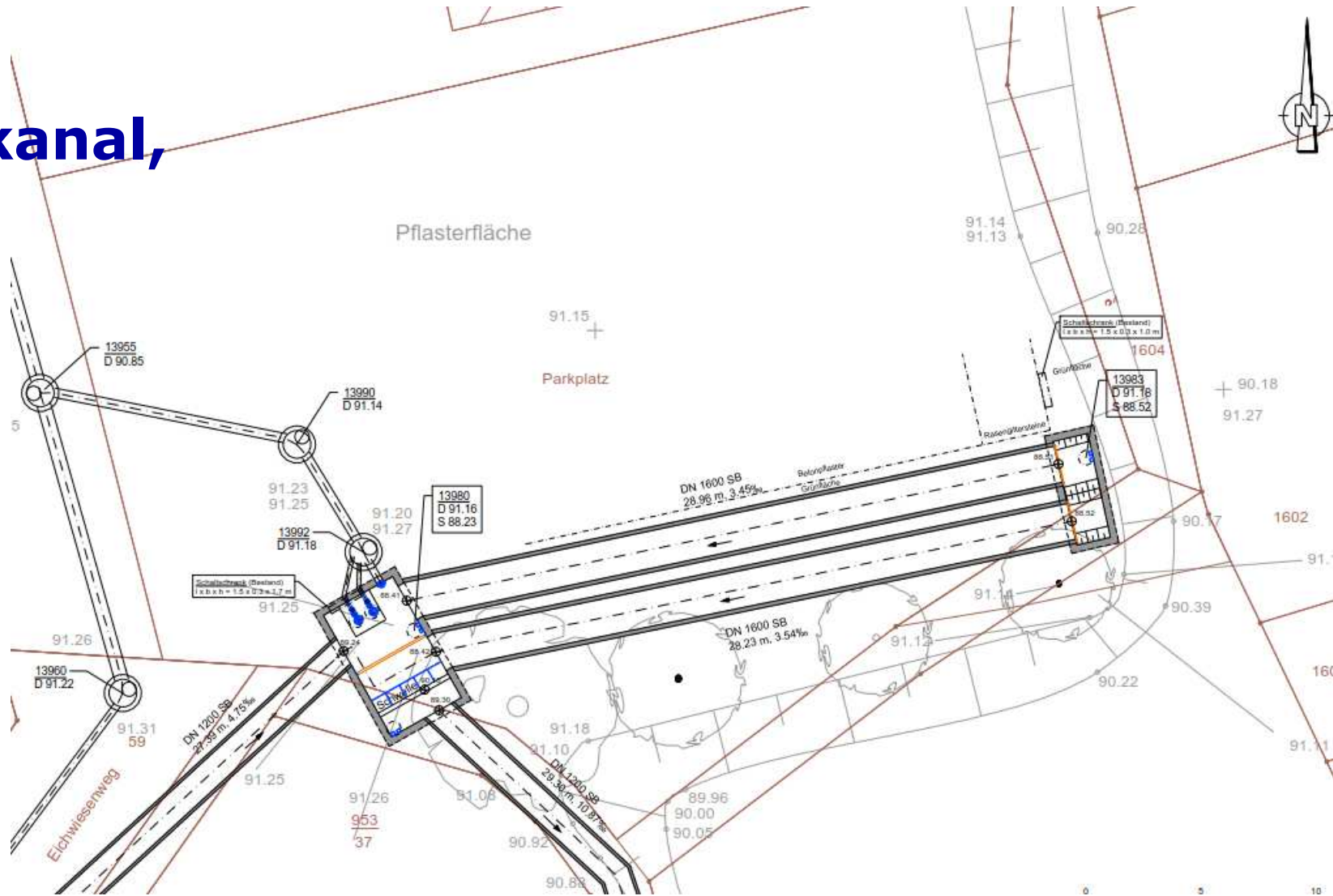
- Maßnahme





Planung

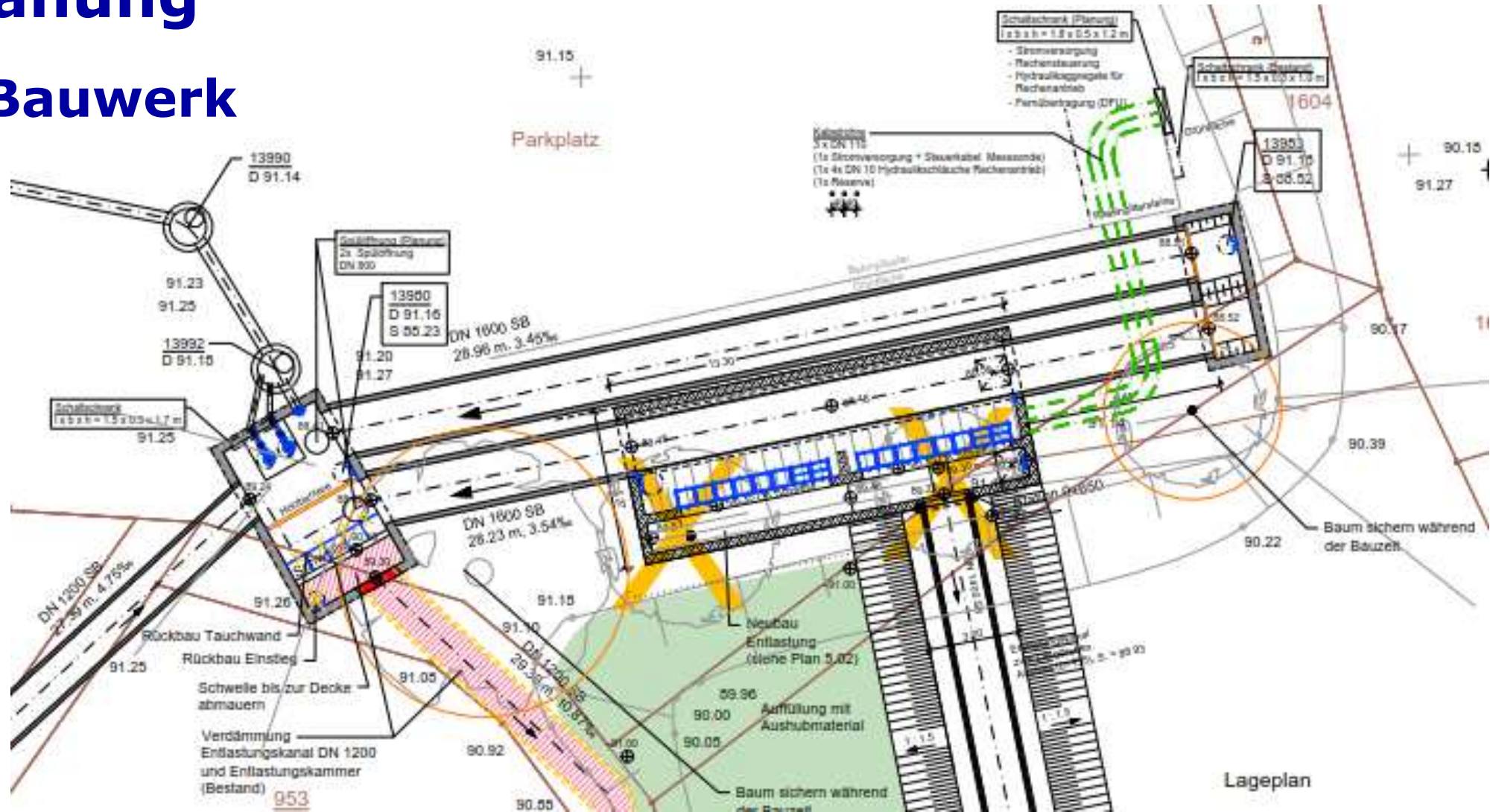
- **Stauraumkanal, Bestand**





Planung

■ Bauwerk





Kostenvergleich

- **Genehmigungsplanung, Nov. 2017**
 - Baukostensumme, netto: 510.000,- EUR brutto: 607.000,- EUR
- **zusätzliche Kosten:**
 - Kostenanstieg „Baupreisindex“, + 15 %: brutto: 91.000,- EUR
 - Kosten Landschaftspflege: brutto: 29.000,- EUR
 - Optimierung Betriebsabläufe „Spülung“: brutto: 20.000,- EUR
 (zusätzliche Reinigungsöffnungen, Spülleitung, etc.)
 - Umstellung auf Fertigteilbauweise: brutto: 8.000,- EUR
 (statische Gründe, Dichtigkeit, Sicherung Bauablauf)
 - **Zwischensumme Baukosten:** **brutto: 755.000,- EUR [=100%]**
- **Ausführungsplanung, Jan. 2020**
 - Fortgeschriebene Baukosten: brutto: 940.000,- EUR
 - **Steigerung:** **brutto: 185.000,- EUR [=25%]**
 (Detailierung der Planung; belastbare Statik → Verbau; Dimensionierung Wasserhaltung; etc.)

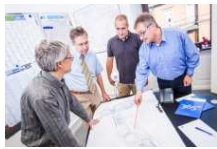


Weitere Vorgehensweise

■ Ausführungsplanung, Ausschreibung

- Veröffentlichung / Versand 20. Februar 2020
- Submission 24. März 2020
- Vergabebesitzung 20. April 2020

- Baubeginn ca. 25. Mai 2020



**Herzlichen Dank
für Ihr Interesse**