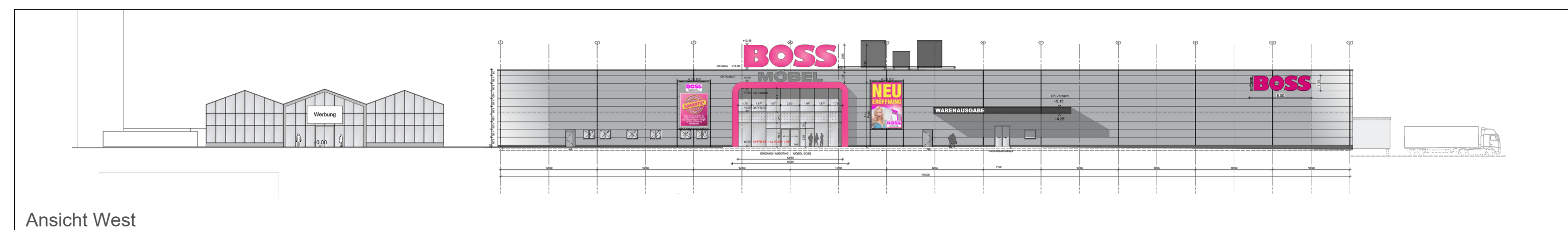
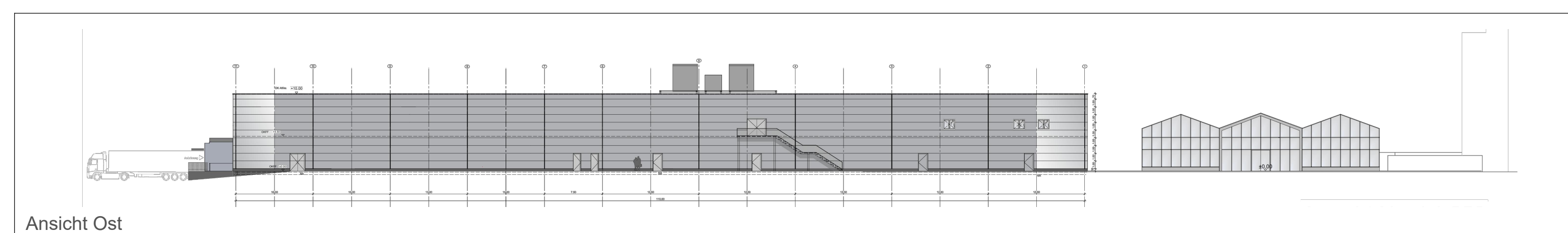




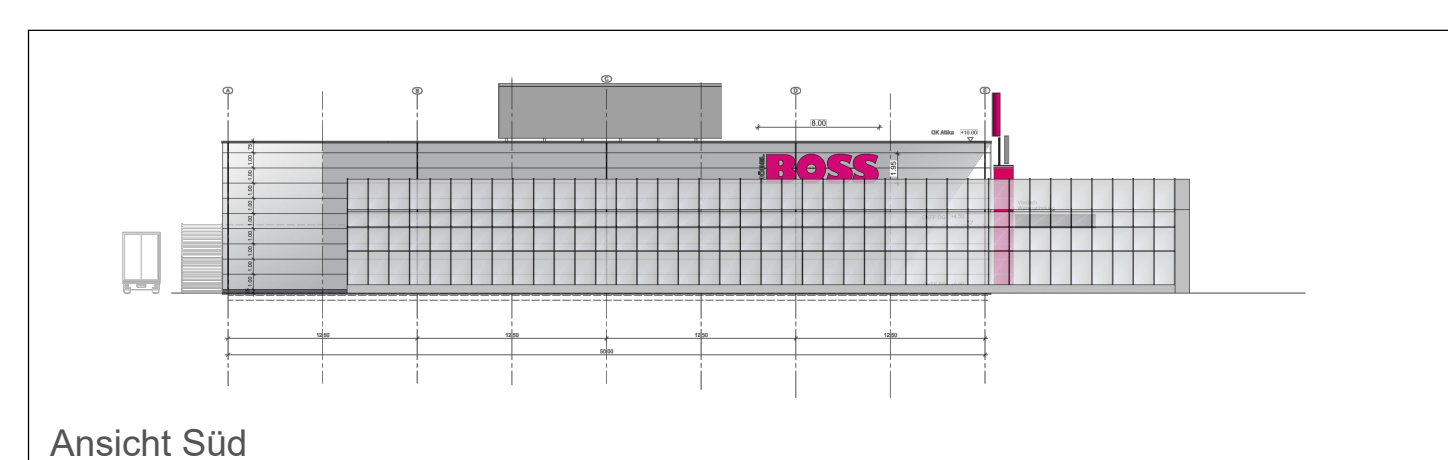
Ansichten M. 1:500



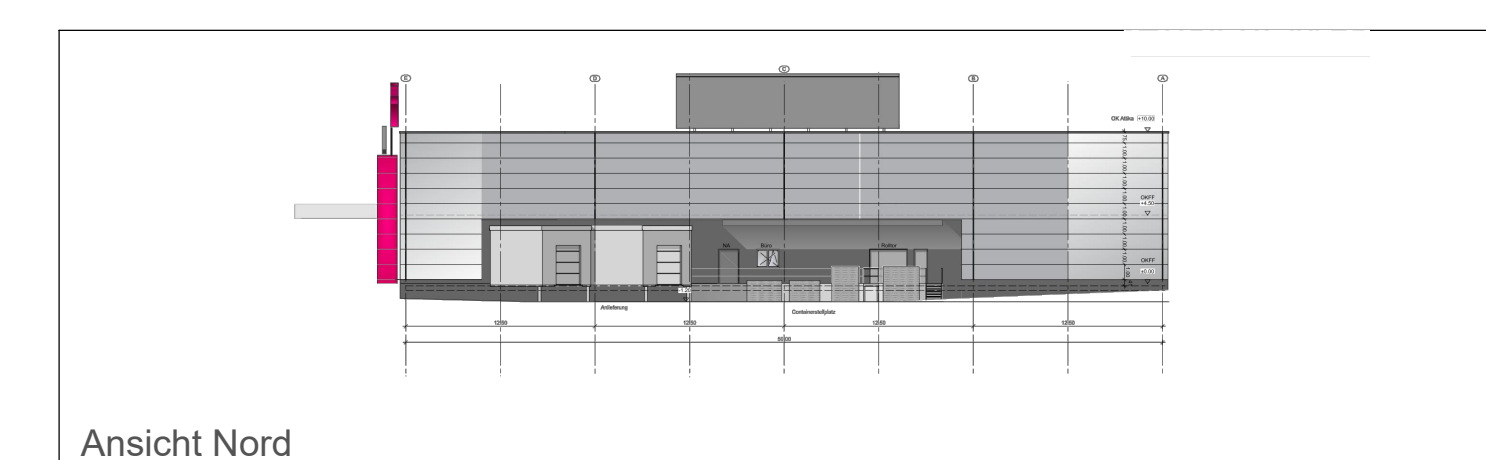
Ansicht West



Ansicht Ost



Ansicht Süd



Ansicht Nord

Darstellungen der Planunterlage	
	Wohngebäude
	Betriebs- und Nebengebäude
	Überdachungen
	Bestehende Geschosshöhe
	Vorhandene Grundstücksgrenze
	Grenze des räumlichen Geltungsbereiches des vorhabenbezogenen Bebauungsplanes
	Gebäude mit Anzahl der Geschosse
	Flachdach
	Satteldach
	Überdachung
	private Verkehrs- / Hoffläche

	Stellplätze
	Zaun Freiverkaufsfläche
	Werbepylon / Fahnenmasten
	Freiflächen
	Bäume
	Ein- und Ausfahrt

Die Planunterlage entspricht den Anforderungen des § 1 der Planzeichenverordnung vom 18. 12. 1990

Worms, den 06.07.2020
Abteilung 6.2 Stadtvermessung u. Geoinformationen
PLANUNTERLAGE

Die Gemeinde hat am 29.05.2019 die Aufstellung des Bebauungsplanes beschlossen. Der Aufstellungsbeschluss ist am 07.07.2019 öffentlich bekanntgemacht worden.

Worms, den 07.07.2019
Stadtverwaltung
AUFSTELLUNGSBESCHLUSS

Der Hinweis über die Beteiligung der Öffentlichkeit an der Bauleitplanung ist am 07.07.2019 öffentlich bekanntgemacht worden.

Worms, den 07.07.2019
Stadtverwaltung
ÖFFENTLICHKEITSBETEILIGUNG

Für die Erarbeitung des Planentwurfes.

Worms, den 07.07.2019
Abteilung 6.1 Stadtplanung und Bauaufsicht
ENTWURF

Die Gemeinde hat am 07.07.2019 die Auslegung dieses Bebauungsplanes mit textlichen Festsetzungen und Begründung hat über die Dauer eines Monats vom 07.07.2019 bis einschließlich 06.08.2019 öffentlich ausliegen. Ort und Zeit der öffentlichen Auslegung sind am 07.07.2019 öffentlich bekanntgemacht worden. Für eine längere Auslegungsfrist liegen keine wichtigen Gründe vor.

Worms, den 07.07.2019
Stadtverwaltung
AUSLEGUNGSBESCHLUSS

Dieser Bebauungsplanentwurf wurde mit Stadtratsbeschluss vom 07.07.2019 abgeändert. Die Benennung der Personen, die Anregungen vorgebracht haben, erfolgte am 07.07.2019.

Worms, den 07.07.2019
Stadtverwaltung
ÄNDERUNGSBESCHLUSS

Dieser Bebauungsplan wurde am 07.07.2019 gemäß § 10 BauGB durch die Gemeinde als Satzung beschlossen.

Worms, den 07.07.2019
Stadtverwaltung
SATZUNGSBESCHLUSS

Der textliche und zeichnerische Inhalt dieses Bebauungsplanes stimmt mit dem Beschluss der Gemeinde vom 07.07.2019 überein. Der Bebauungsplan hat das gesetzlich vorgeschriebene Verfahren eingehalten.

Worms, den 07.07.2019
Stadtverwaltung
AUSFERTIGUNG

Der Bebauungsplan wurde gemäß § 10 BauGB am 07.07.2019 öffentlich bekanntgemacht. Damit ist der Bebauungsplan in Kraft getreten und kann von jedermann bei der Abteilung 6.1 Stadtplanung und Bauaufsicht eingesehen werden.

Worms, den 07.07.2019
Stadtverwaltung
BEKANNTMACHUNG/INKRAFTSETZUNG



ENTWURF
STAND: Juli 2020

M 1:500
**VORHABENBEZOGENER
BEBAUUNGSPLAN**

Vorhaben- und
Erschließungsplan
Lageplan, Ansichten

S 81