

Baumnachpflanzungen Studernheim Spätjahr 2020

Bezirk	Standort	Kostenstelle	Baumart	Anzahl
Stud.	Dietrich-Bonhoeffer-Straße	G-Str.	Crataegus lavalley 'Carrierei' (Apfeldorn)	1
Stud.	Almengraben-System	G-Str.	Malus sylvestris (Wildapfel)	1
Stud.	Almengraben-System	G-Str.	Sorbus domestica (Speierling)	1
Stud.	Frankenthaler Straße Böschung Brücke	K-Str.	Crataegus lavalley 'Carrierei' (Apfeldorn)	3
Stud.	Rudi-Spitz-Straße Wendeplatz	G-Str.	Ulmus Resista 'Regal' (Resista-Ulme 'Regal')	1
Stud.	Georg-Garst-Straße Wendeplatz	G-Str.	Ulmus Resista 'Regal' (Resista-Ulme 'Regal')	1

Übersichtsplan Nachpflanzungen Studernheim Spätjahr 2020



Maßstab: 1:3500

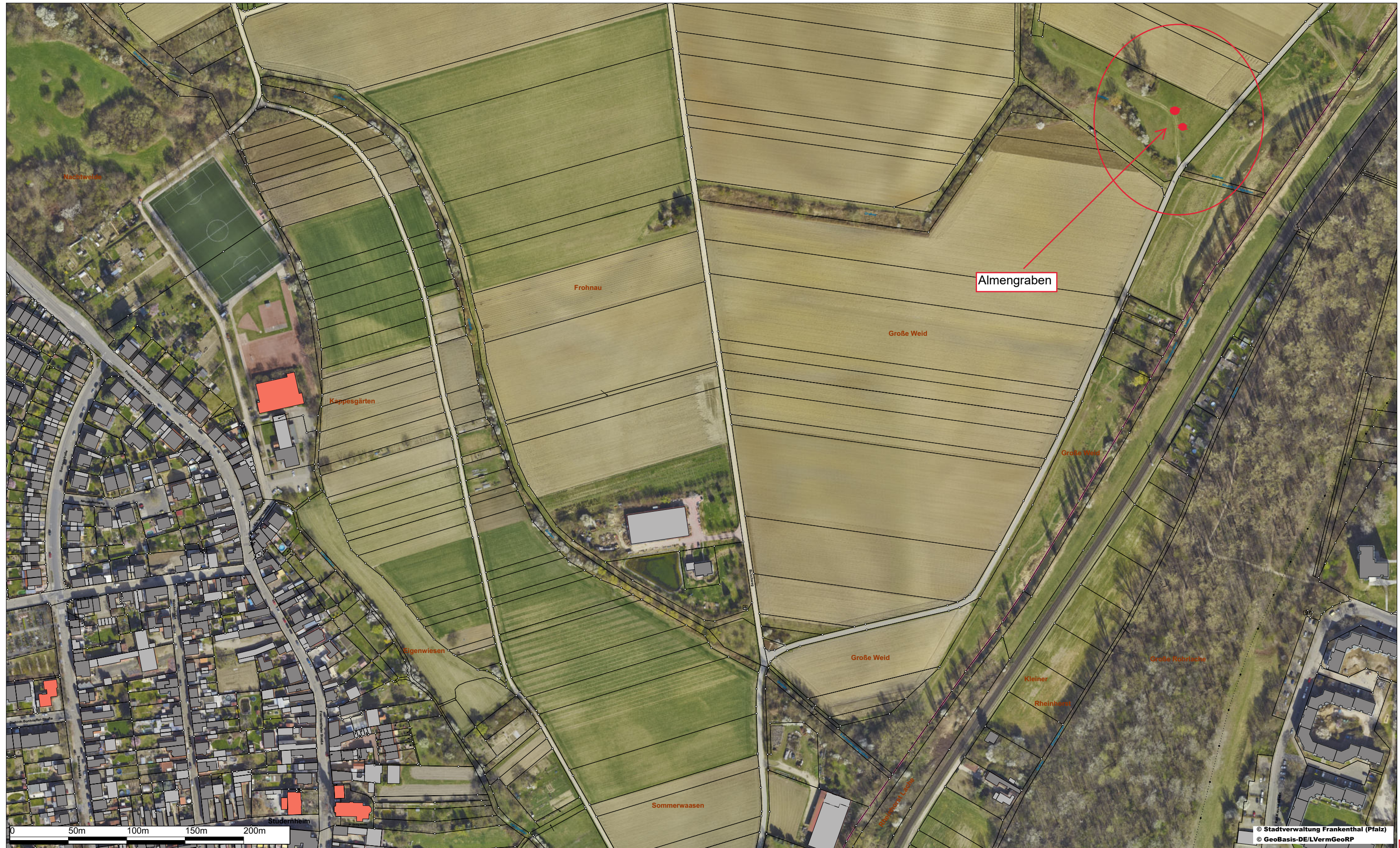
Datum: 27.08.2020

Erstellt von: i. A. von Osten

Diese Karte ist urheberrechtlich geschützt. Jede Vervielfältigung, Umwandlung zu Datenbeständen, Veröffentlichungen oder deren Weitergabe an Dritte nur mit Genehmigung des Herausgebers. Die Daten dürfen nur im Rahmen des erteilten Auftrags bzw. dem beantragten Zweck genutzt werden. Es wird hiermit ausdrücklich darauf hingewiesen, dass die in den Plänen enthaltenen Angaben unverbindlich sind. Mit Abweichungen muss gerechnet werden. Die genaue Lage und der Verlauf bei Leitungsangaben sind in jedem Fall durch fachgerechte Erkundungsmaßnahmen festzustellen.



Übersichtsplan Nachpflanzungen Studernheim Almengraben Spätjahr 2020



Maßstab: 1:3000
Datum: 27.08.2020
Erstellt von: i. A. von Osten

Diese Karte ist urheberrechtlich geschützt. Jede Vervielfältigung, Umwandlung zu Datenbeständen, Veröffentlichungen oder deren Weitergabe an Dritte nur mit Genehmigung des Herausgebers. Die Daten dürfen nur im Rahmen des erteilten Auftrags bzw. dem beantragten Zweck genutzt werden. Es wird hiermit ausdrücklich darauf hingewiesen, dass die in den Plänen enthaltenen Angaben unverbindlich sind. Mit Abweichungen muss gerechnet werden. Die genaue Lage und der Verlauf bei Leitungsangaben sind in jedem Fall durch fachgerechte Erkundungsmaßnahmen festzustellen.

