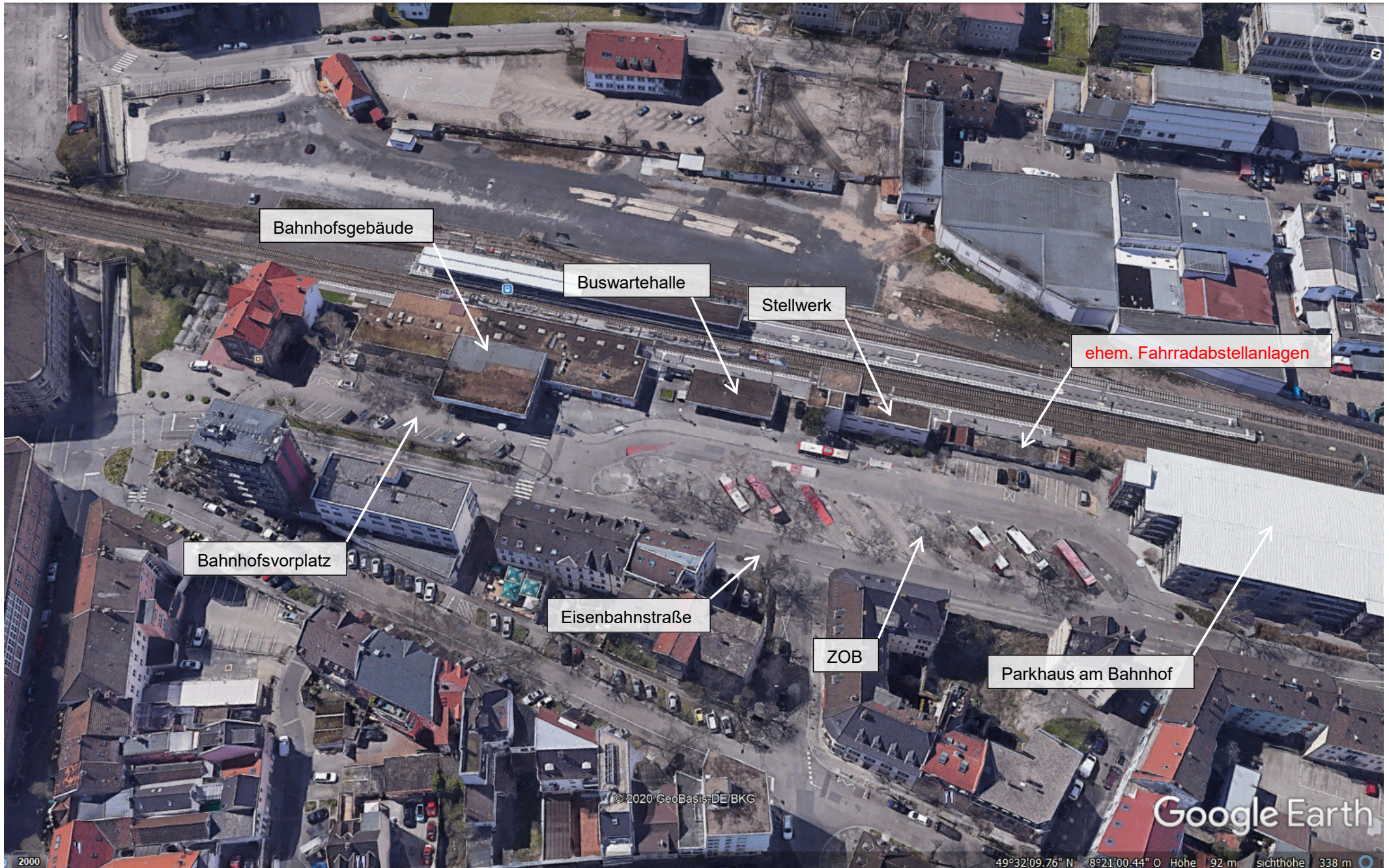


# Katasterplan Bahnhofsumfeld



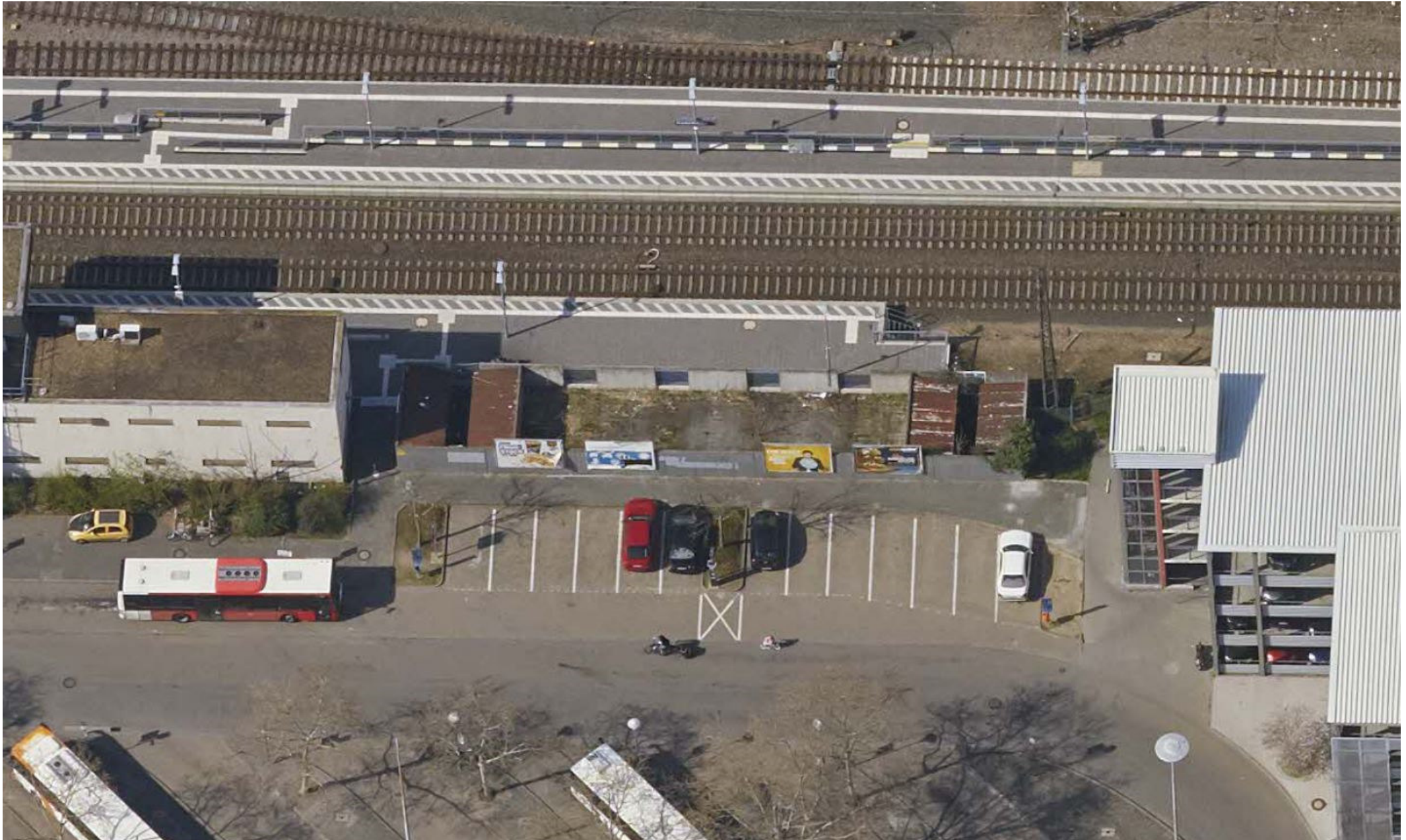


# Schrägluftbild Bestandssituation





# Schrägluftbild Bestandssituation



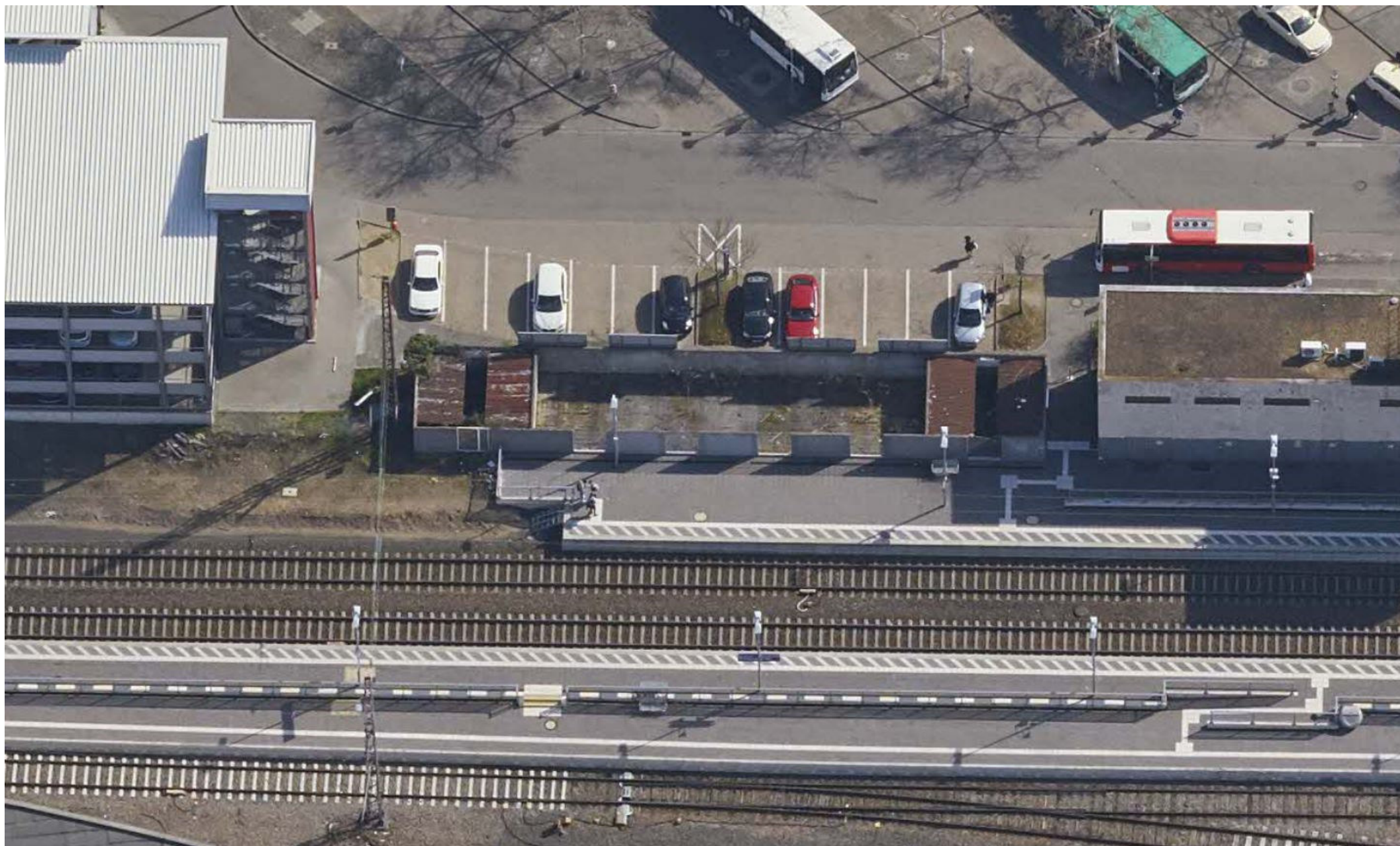


# Schrägluftbild Bestandssituation



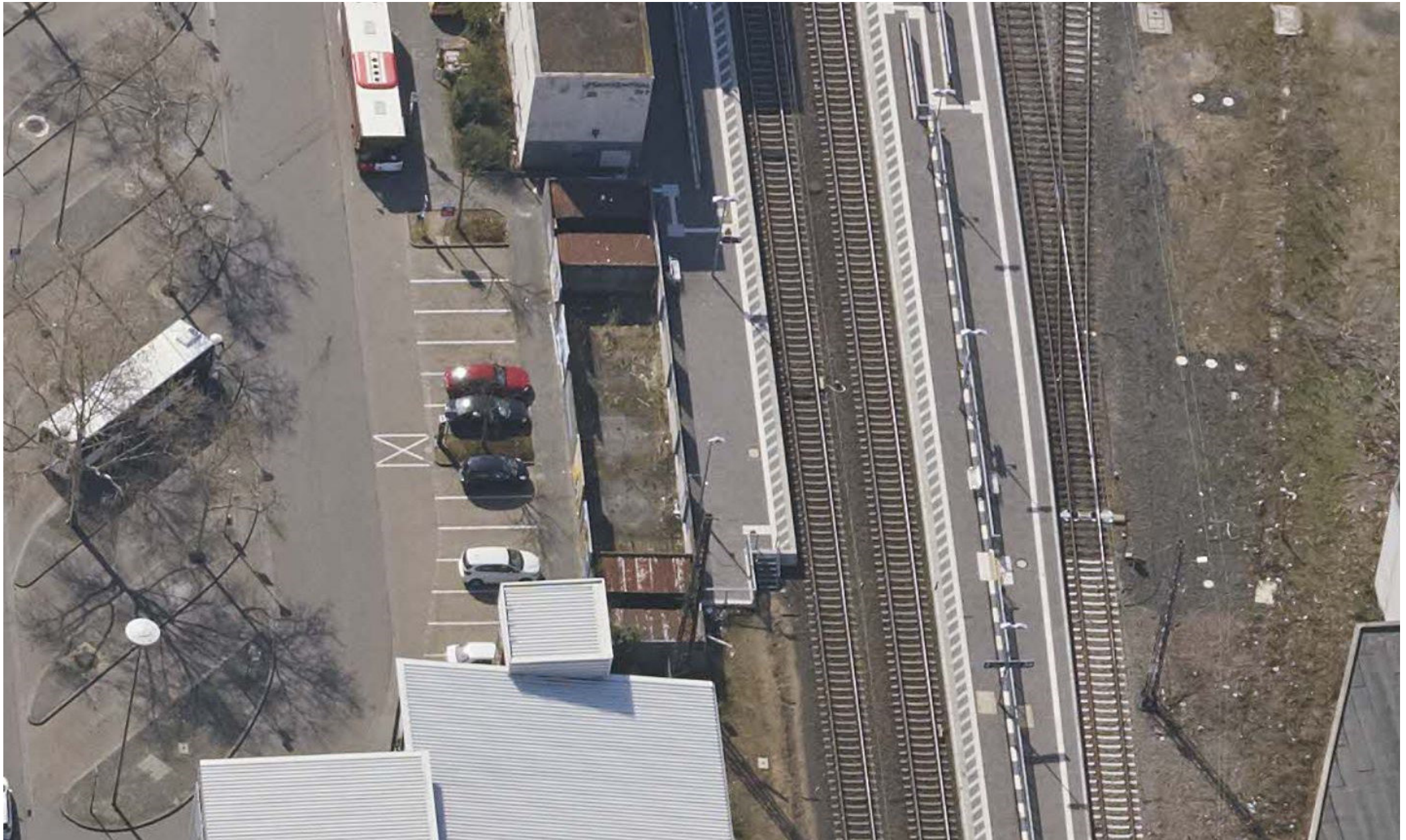


# Schrägluftbild Bestandssituation



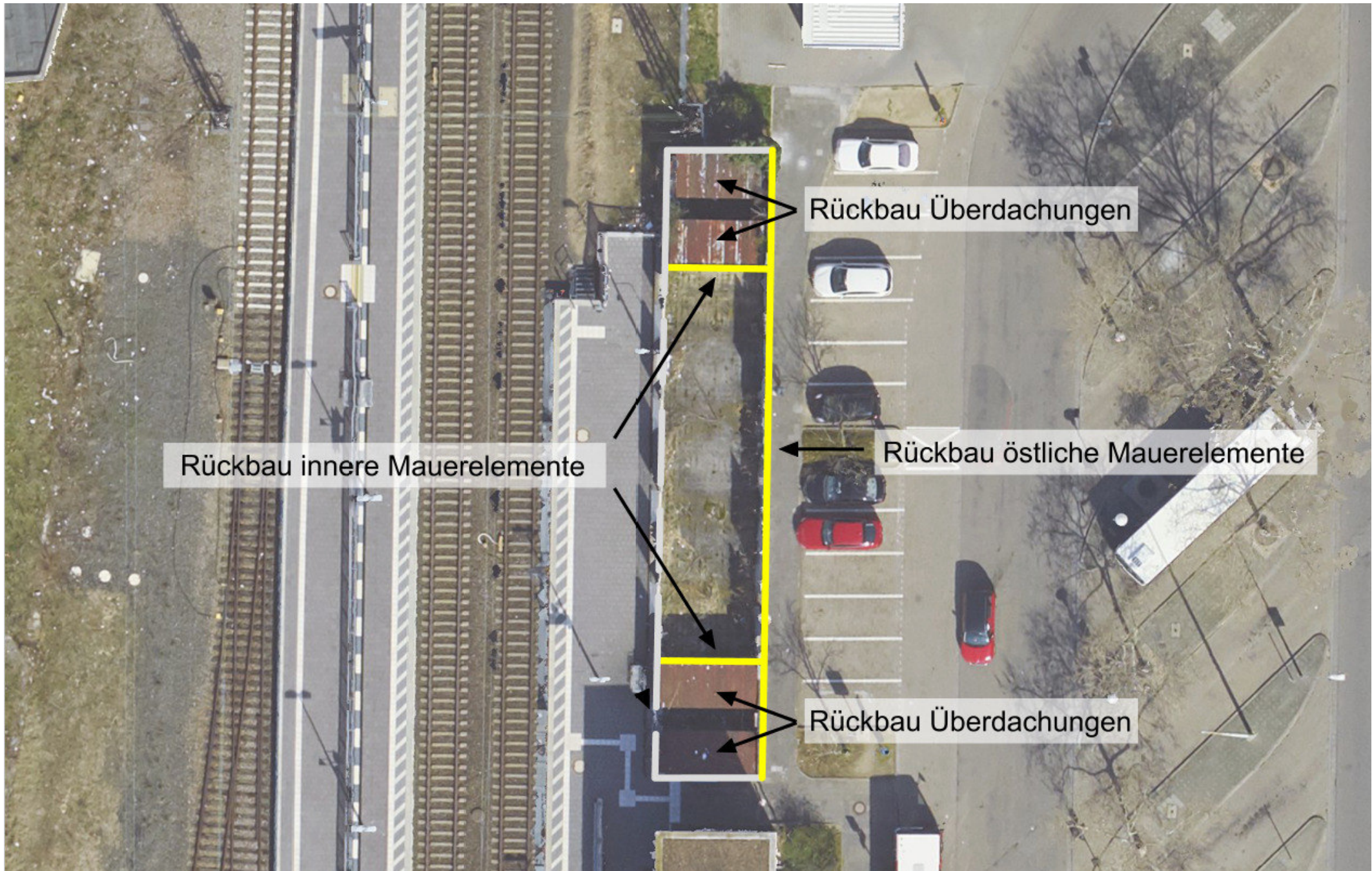


# Schrägluftbild Bestandssituation





# Rückbau Mauerelemente und Überdachungen



Rückbau innere Mauerelemente

Rückbau Überdachungen

Rückbau östliche Mauerelemente

Rückbau Überdachungen



# Abbruch der östlichen Mauerelemente inklusive der vier Großwerbetafeln



Bilder östliche Mauerelemente



# Mauerscheiben und Stabmattenzaunelemente am Bahnsteig bleiben erhalten



Bilder westliche Mauerelemente



Die äußeren Seitenelemente der Mauer samt Beleuchtung bleiben erhalten



Bilder südliche Mauer mit Beleuchtung



# Lautsprecherverkabelung im Metallrohr entlang westlicher Mauer bleibt erhalten



Bilder Lautsprecherverkabelung



# Rodung Buschwerk / Wildwuchs



Bilder Wildwuchs



# Rückbau der Überdachungen der ehem. Fahrradabstellanlagen



Bilder Überdachungen



# Entsorgung des Mülls und der verrosteten Altfahrräder



Bilder Müll- und Schrottsammlung



verkehrssichere Herstellung der Fläche erforderlich



Bilder Pflasterfläche