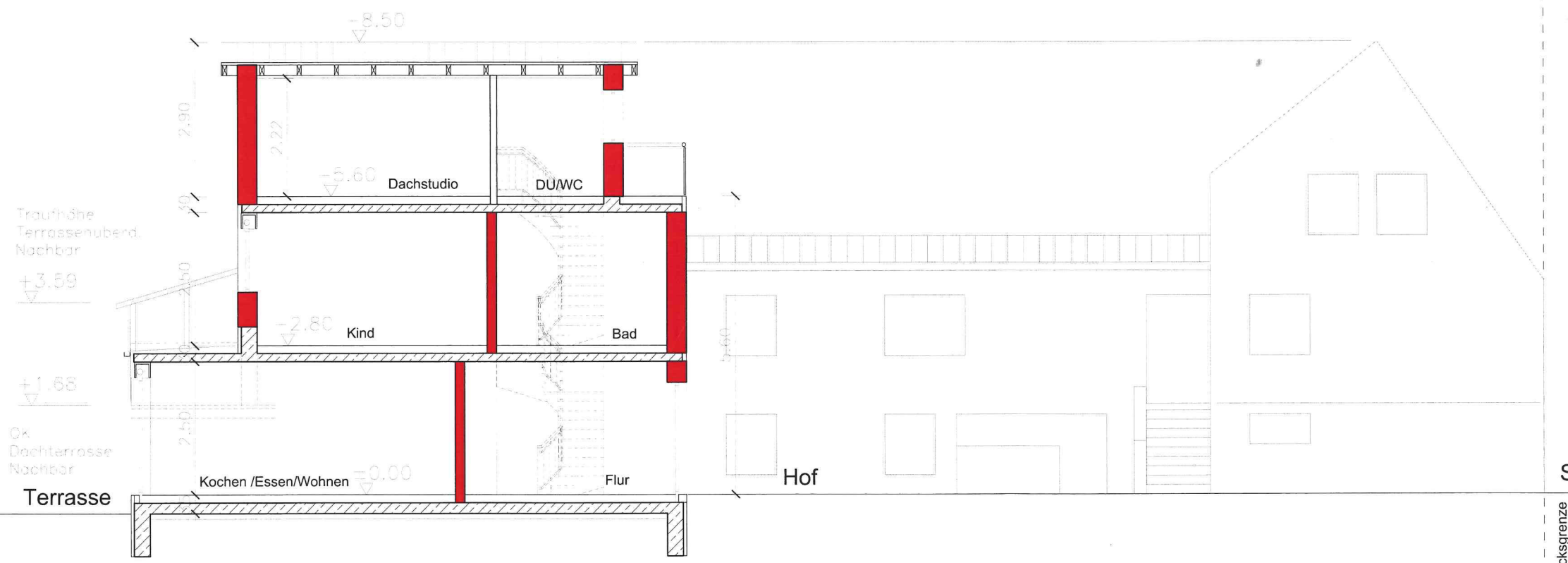




Berechnung der Abstandsflächen

- ① = 5,60 m x 0,4 = 2,24 m < 3,00 m
- ② = 5,60 m x 0,4 = 2,24 m < 3,02 m vorh.
- ③ = 2,80 m x 0,4 = 1,12 m < 3,00 m

Lageplan

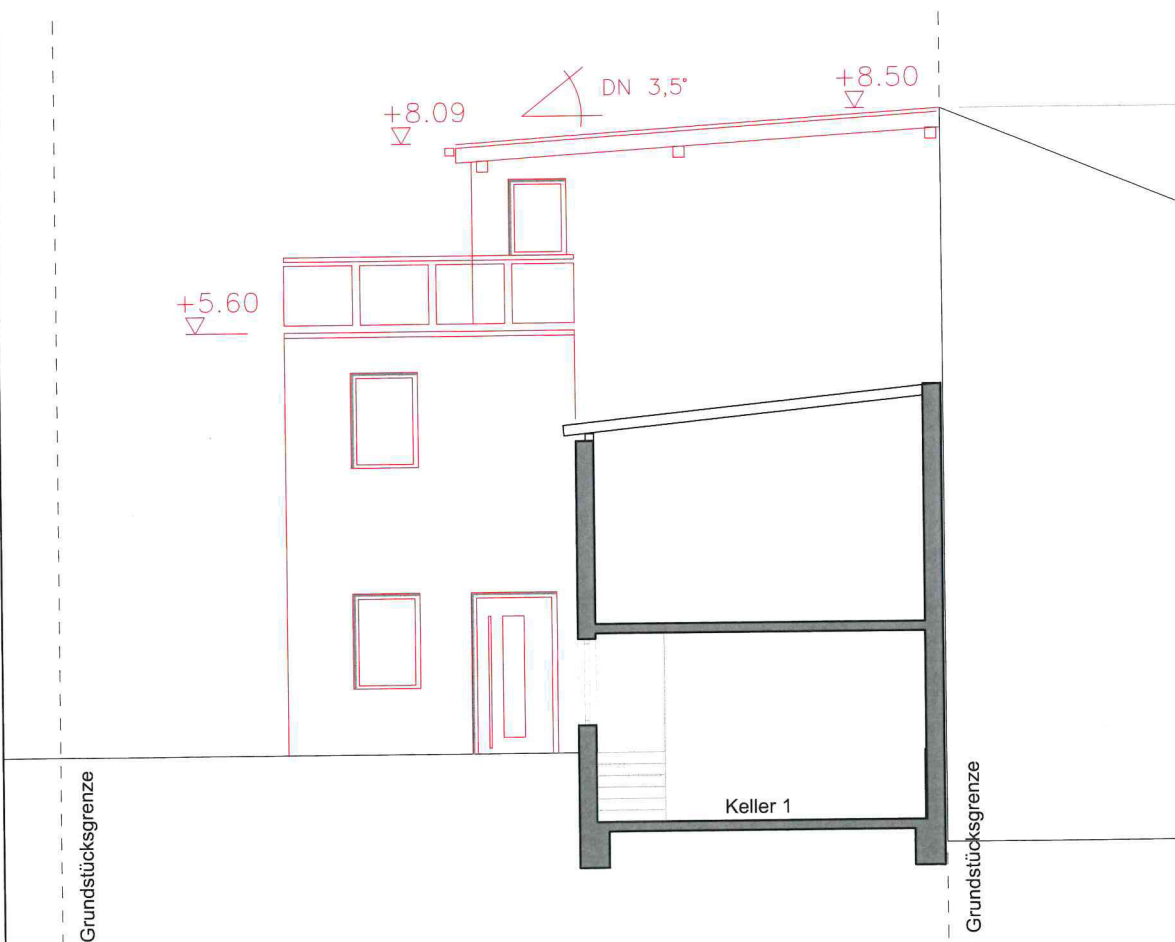


Hinweis

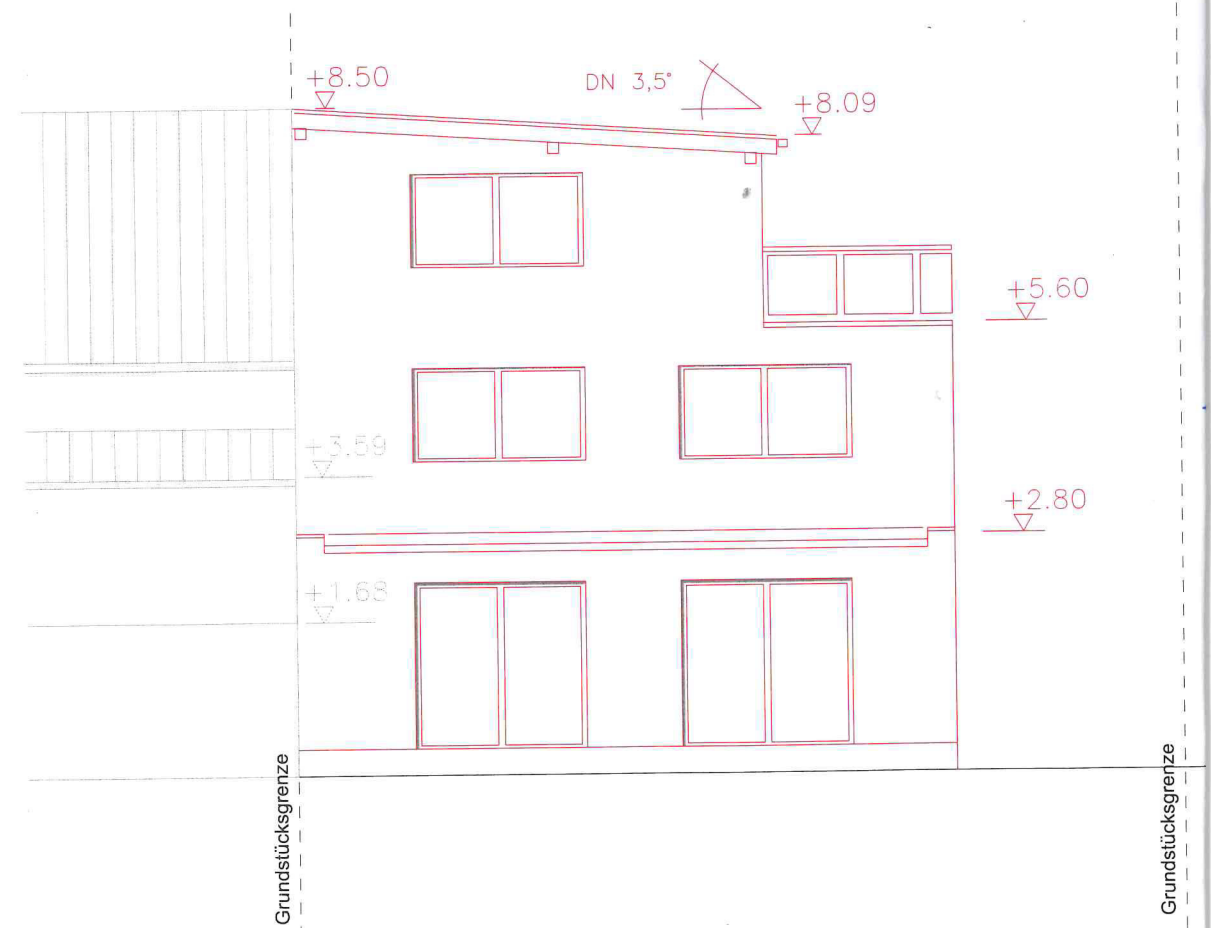
Dieser Plan ist nicht geeignet als planerische Grundlage zu Bauausführung!!!
 Tragende Bauteile (Fundamente, Wände, Decken, Dachkonstruktionen usw.) sind nur schematisch dargestellt. Technische Ausstattung (Aufzüge, Lüftungsanlagen, Heizung, sanitäre Anlagen, Versorgungseinrichtungen, usw.) sind nur zur Veranschaulichung genehmigungsrelevanter Informationen eingezeichnet.
 Dieser Plan dient einzig zur baurechtlichen Beurteilung durch die Bauaufsichtsbehörde.

Schnitt A-A

Grundstücksgrenze



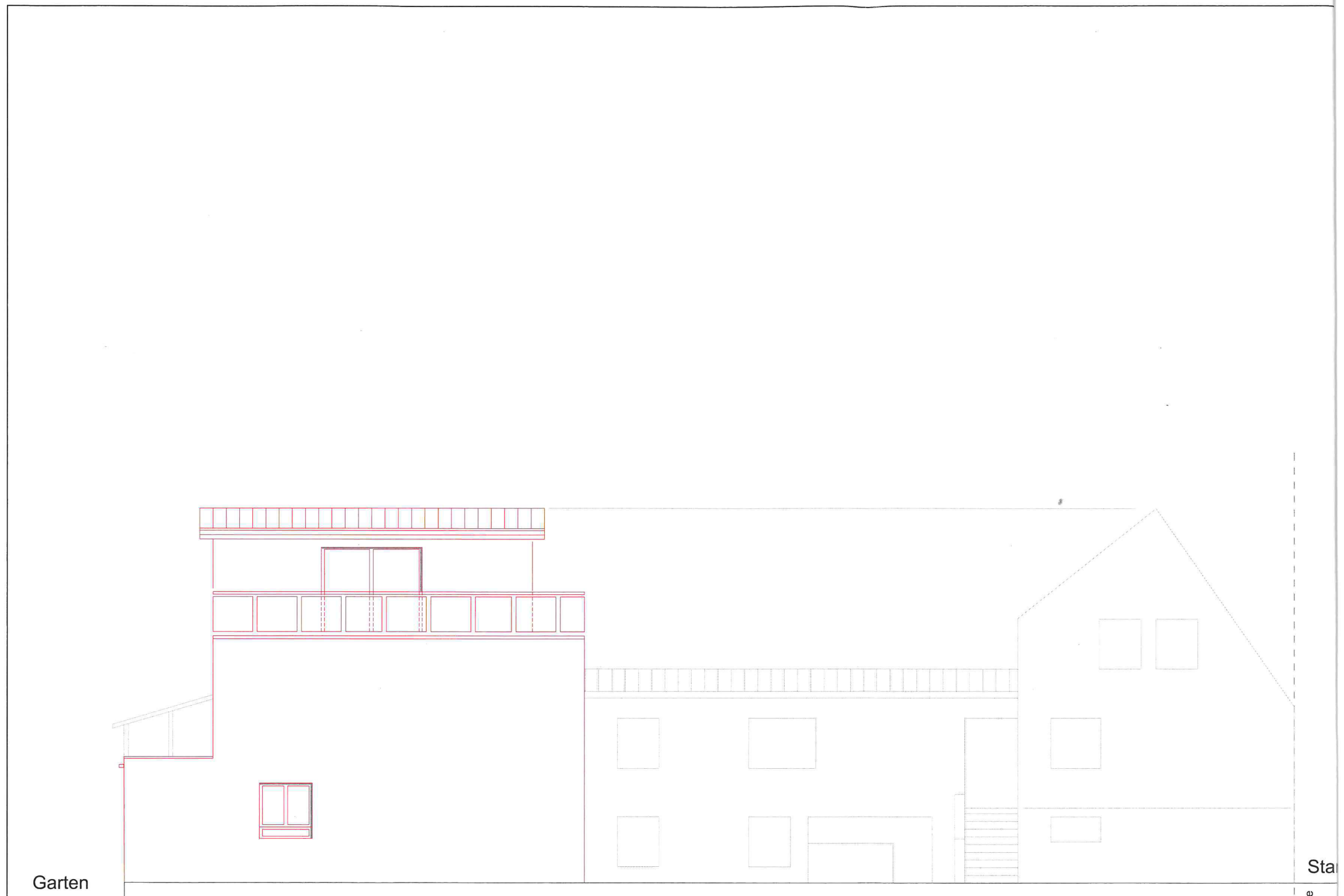
Ansicht Westen (Hof)



Ansicht Osten (Garten)

Hinweis

Dieser Plan ist nicht geeignet als planerische Grundlage zu Bauausführung!!!
 Tragende Bauteile (Fundamente, Wände, Decken, Dachkonstruktionen usw.) sind nur schematisch dargestellt. Technische Ausstattung (Aufzüge, Lüftungsanlagen, Heizung, sanitäre Anlagen, Versorgungseinrichtungen; usw.) sind nur zur Veranschaulichung genehmigungsrelevanter Informationen eingezeichnet.
 Dieser Plan dient einzig zur baurechtlichen Beurteilung durch die Bauaufsichtsbehörde.



Garten

Sta

Grundstücksgrenze

Hinweis

Dieser Plan ist nicht geeignet als planerische Grundlage zu Bauausführung!!!
Tragende Bauteile (Fundamente, Wände, Decken, Dachkonstruktionen usw.) sind nur schematisch dargestellt. Technische Ausstattung (Aufzüge, Lüftungsanlagen, Heizung, sanitäre Anlagen, Versorgungseinrichtungen, usw.) sind nur zur Veranschaulichung genehmigungsrelevanter Informationen eingezeichnet.
Dieser Plan dient einzig zur baurechtlichen Beurteilung durch die Bauaufsichtsbehörde.

Ansicht Norden (Hof)