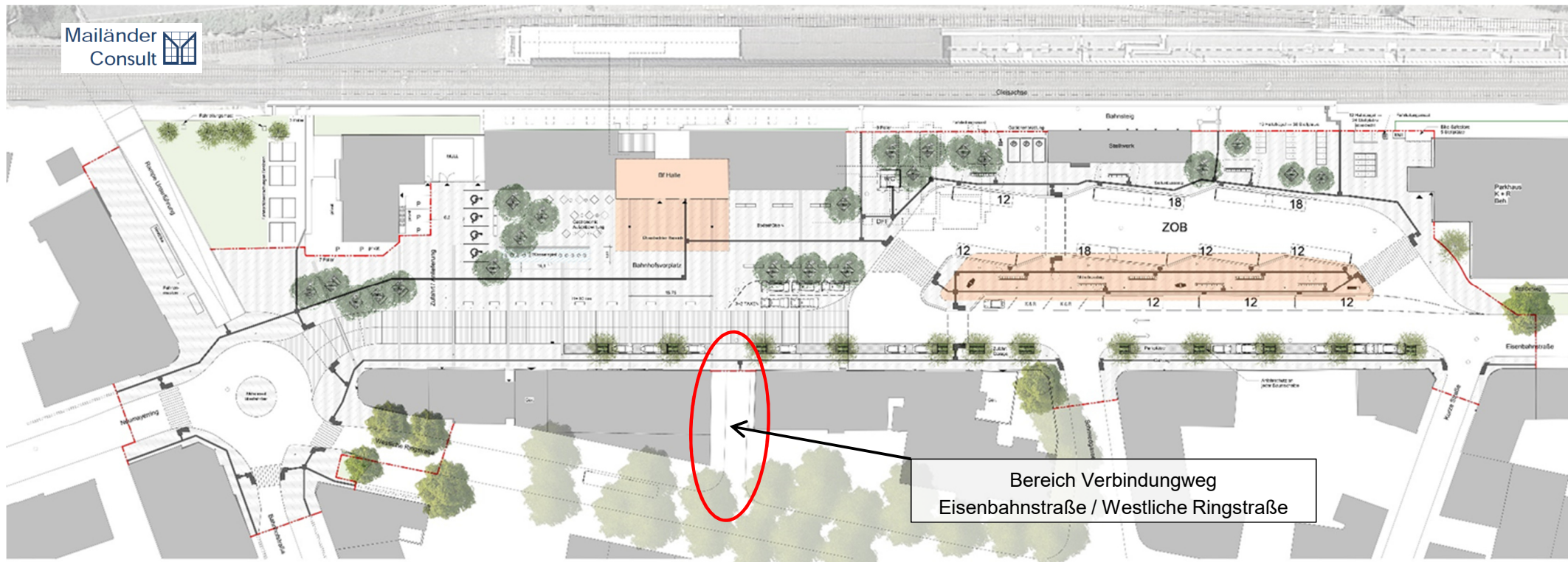


# Erweiterungen der Ausbaufäche

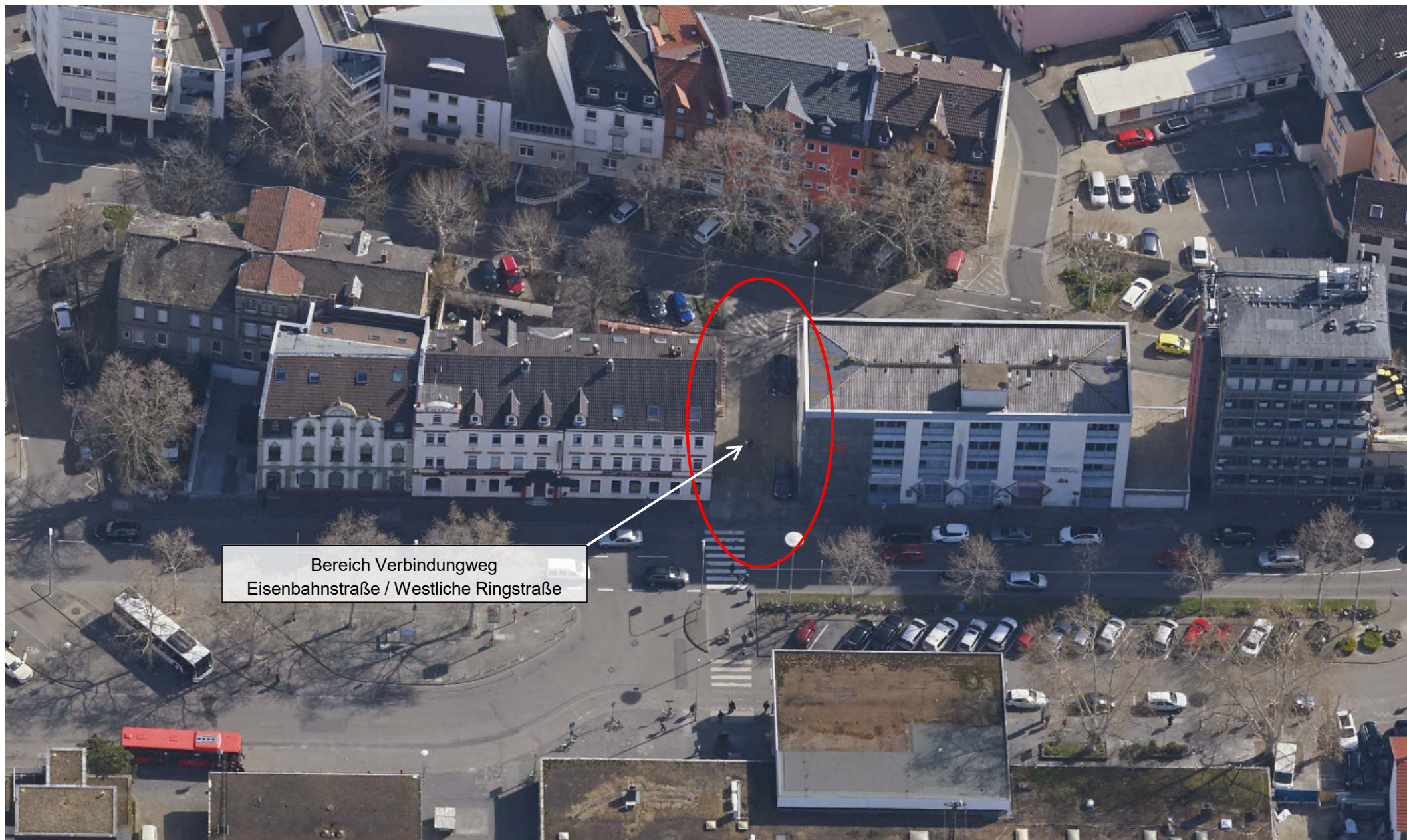


Einbeziehung des Verbindungsweges zwischen der Eisenbahnstraße und der Westlichen Ringstraße sinnvoll, da der Abwasserkanal und die Schachtbauwerke in diesem Bereich erneuerungsbedürftig sind.

Lenkungsfunktion in die Innenstadt wird durch die gestalterische Einbindung optisch unterstützt.



# Verbindungsweg Eisenbahnstraße / Westlicher Ringstraße



Bereich Verbindungsweg  
Eisenbahnstraße / Westliche Ringstraße



# Verbindungsweg Eisenbahnstraße / Westlicher Ringstraße





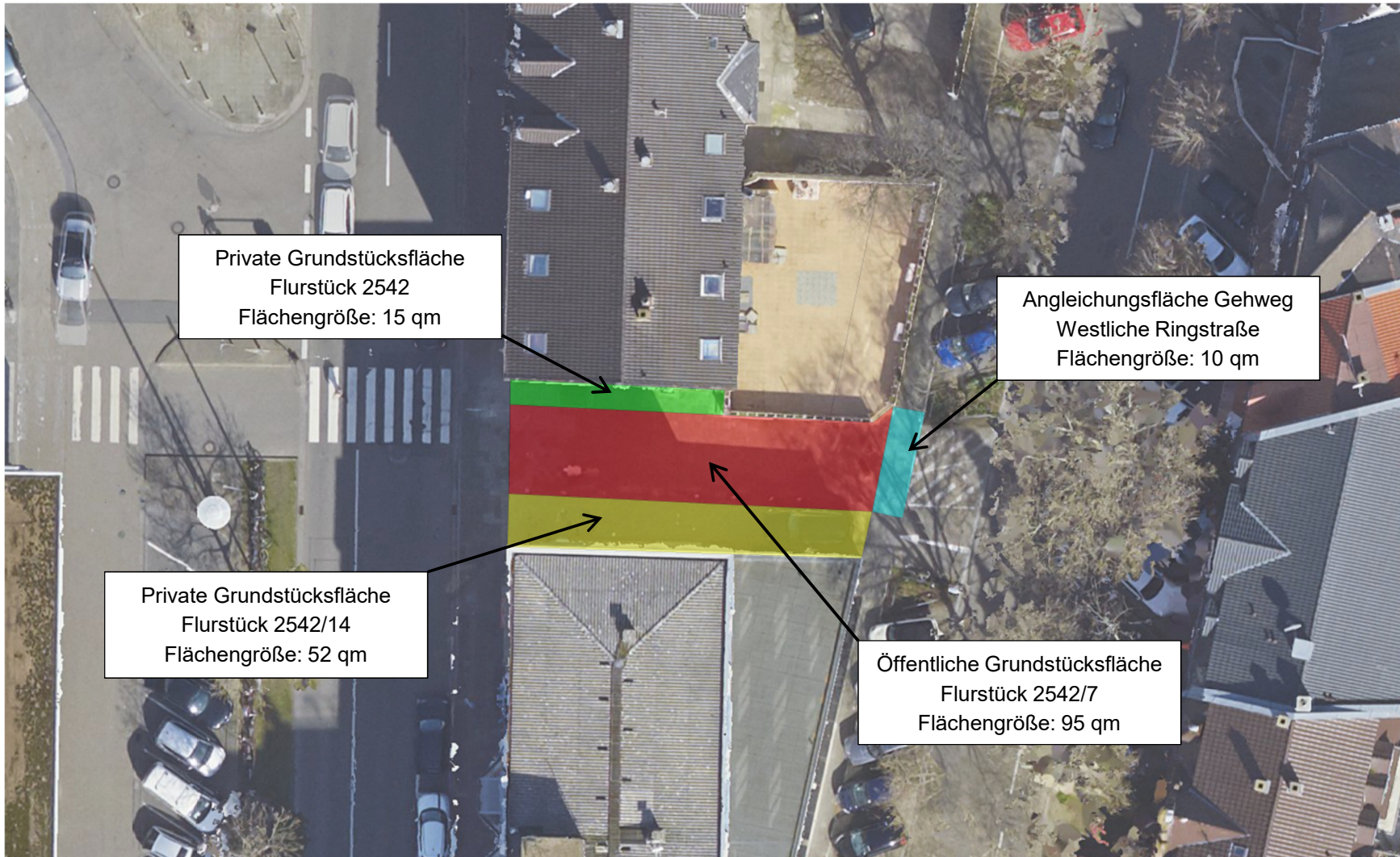
# Verbindungsweg Eisenbahnstraße / Westlicher Ringstraße







# Verbindungsweg Eisenbahnstraße / Westlicher Ringstraße





# Verbindungsweg Eisenbahnstraße / Westlicher Ringstraße





# Verbindungsweg Eisenbahnstraße / Westlicher Ringstraße

