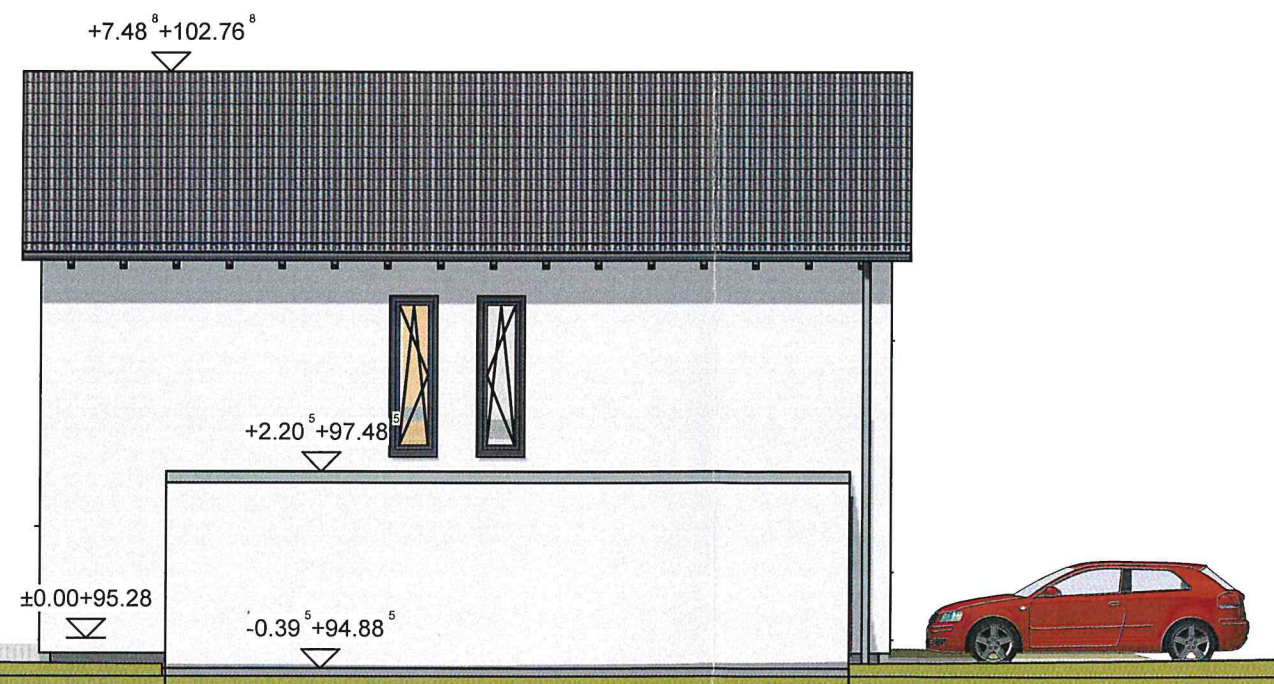
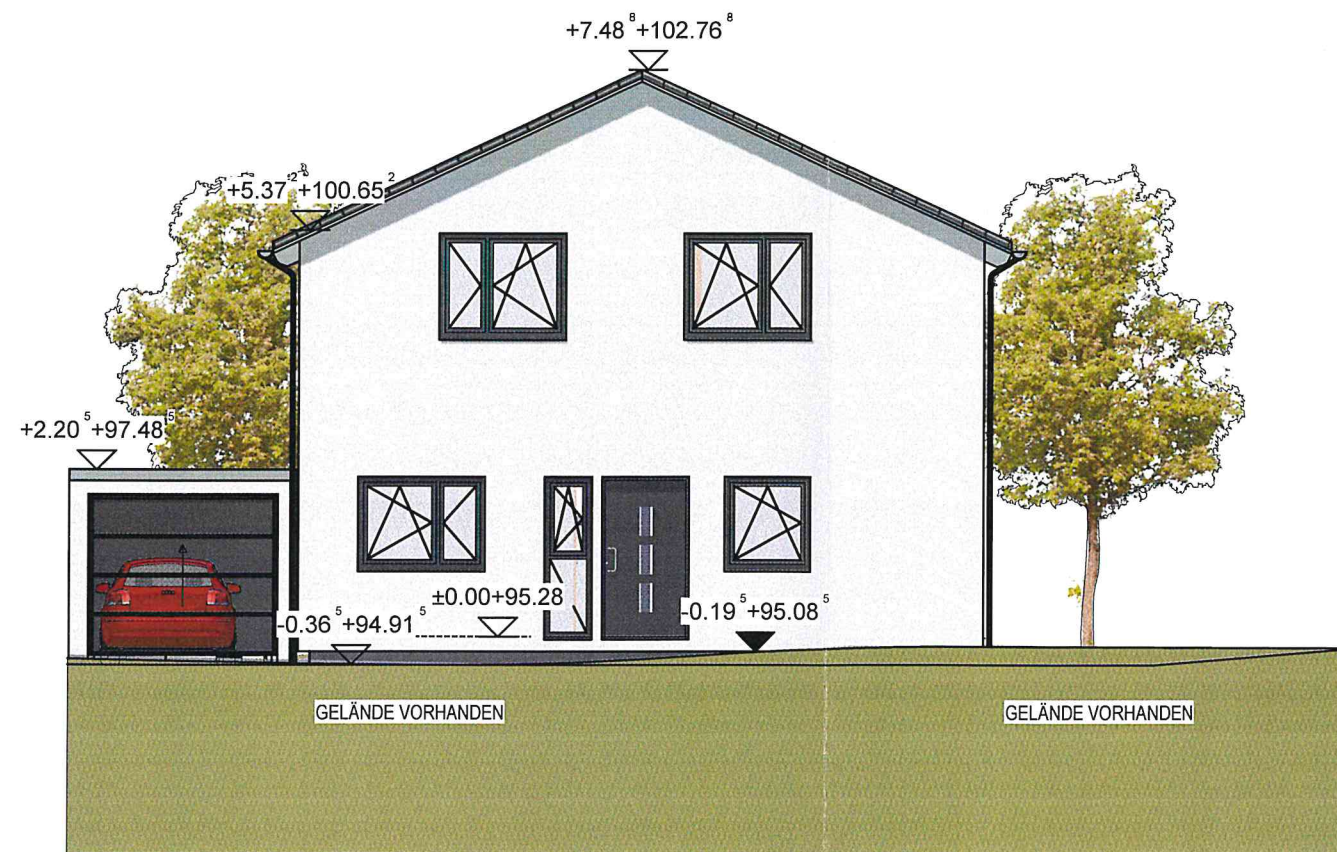


NORD-OST-ANSICHT

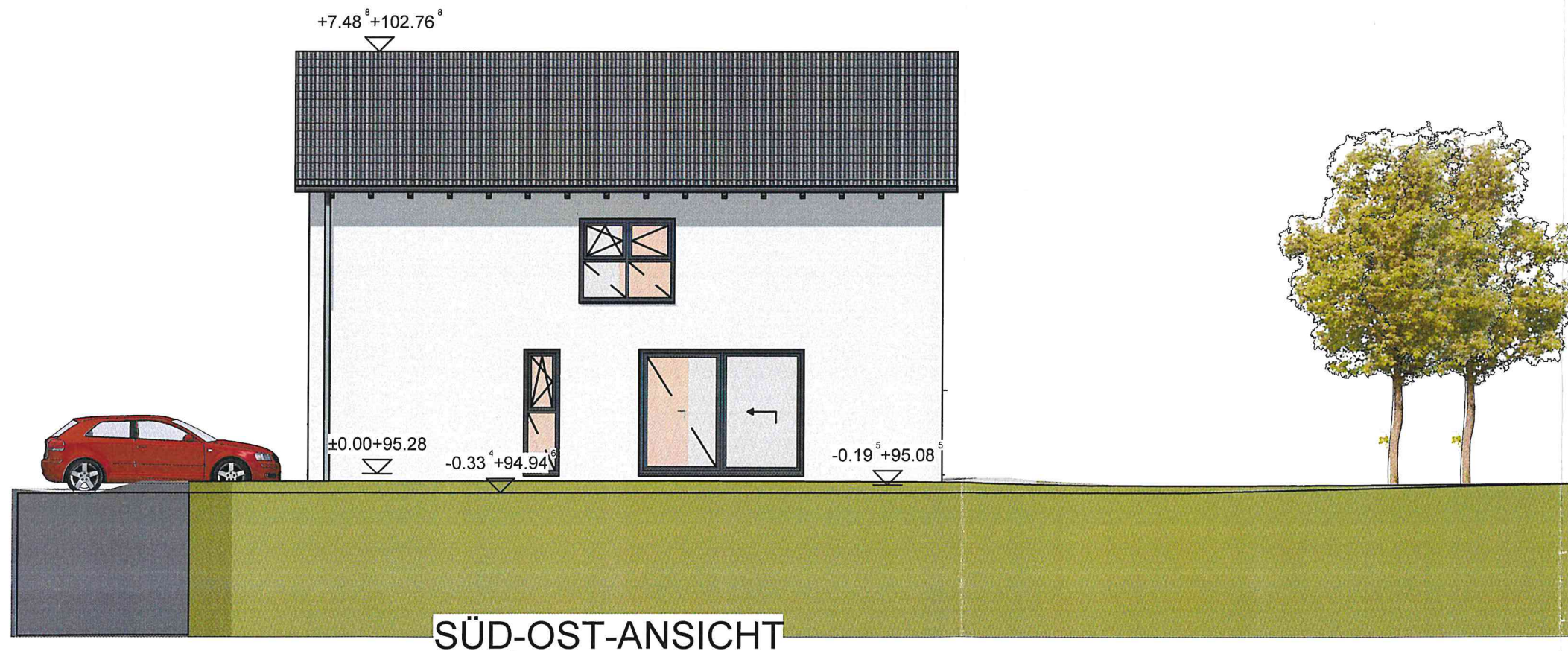


NORD-WEST-ANSICHT



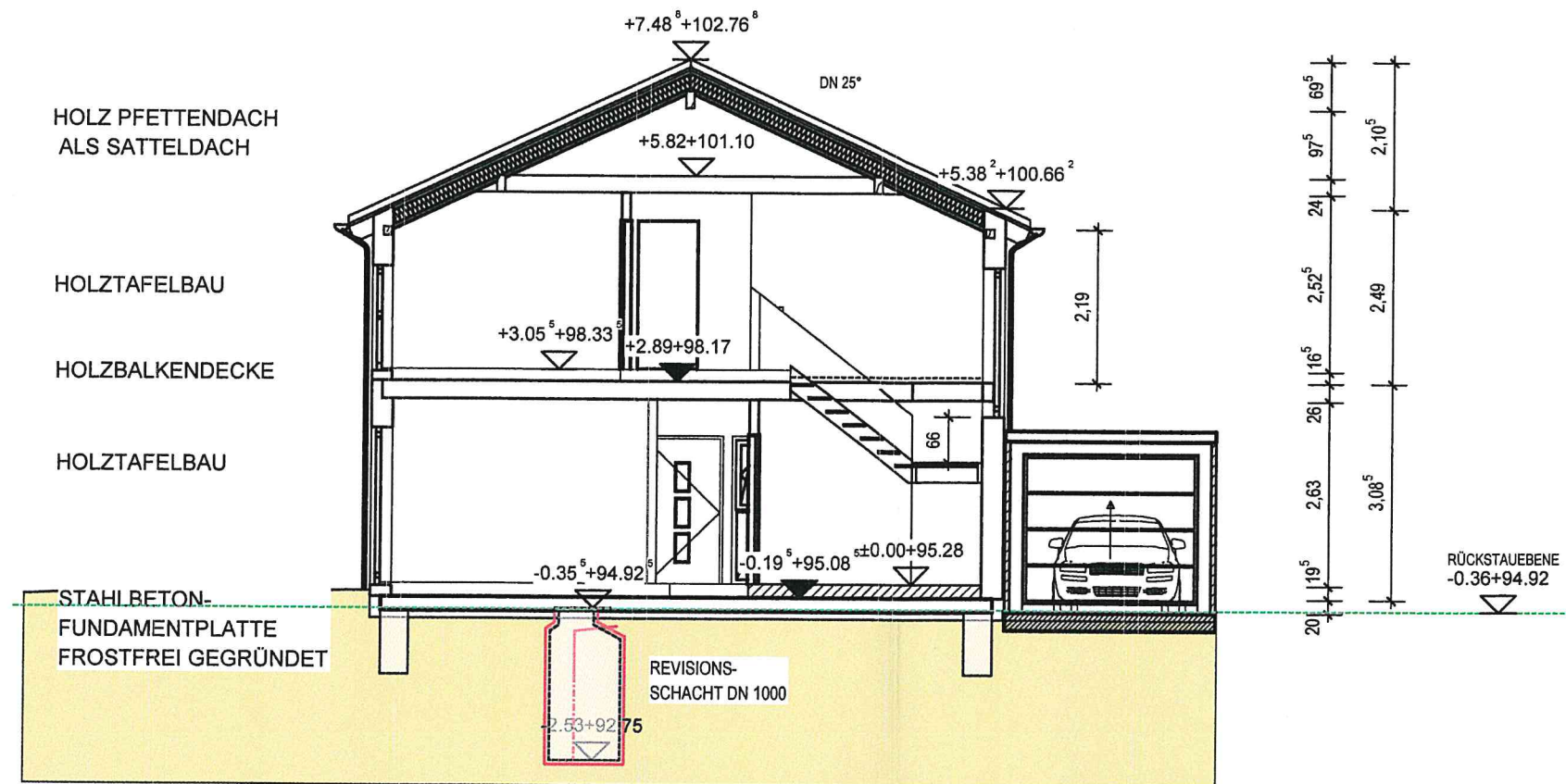


SÜD-WEST-ANSICHT

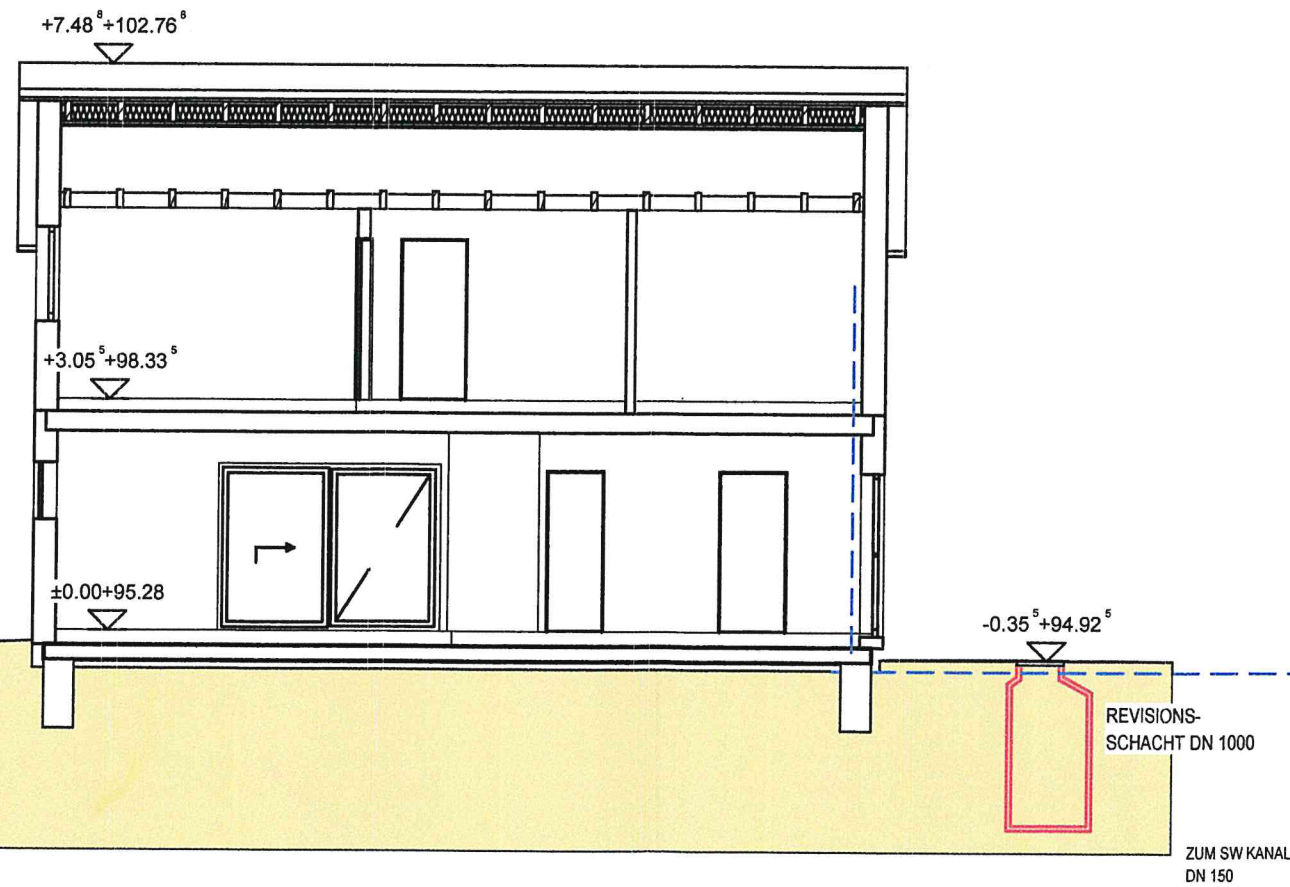


SÜD-OST-ANSICHT





SCHNITT A-A



SCHNITT B-B

HOLZ PFETTENDACH  
 ALS SATTELDACH

HOLZTAFELBAU

HOLZBALKENDECKE

HOLZTAFELBAU

STAHLBETON-  
 FUNDAMENTPLATTE  
 FROSTFREI GEGRÜNDET

REVISIONS-  
 SCHACHT DN 1000

RÜCKSTAU EBENE  
 -0.36+94.92

REVISIONS-  
 SCHACHT DN 1000

ZUM SW KANAL  
 DN 150