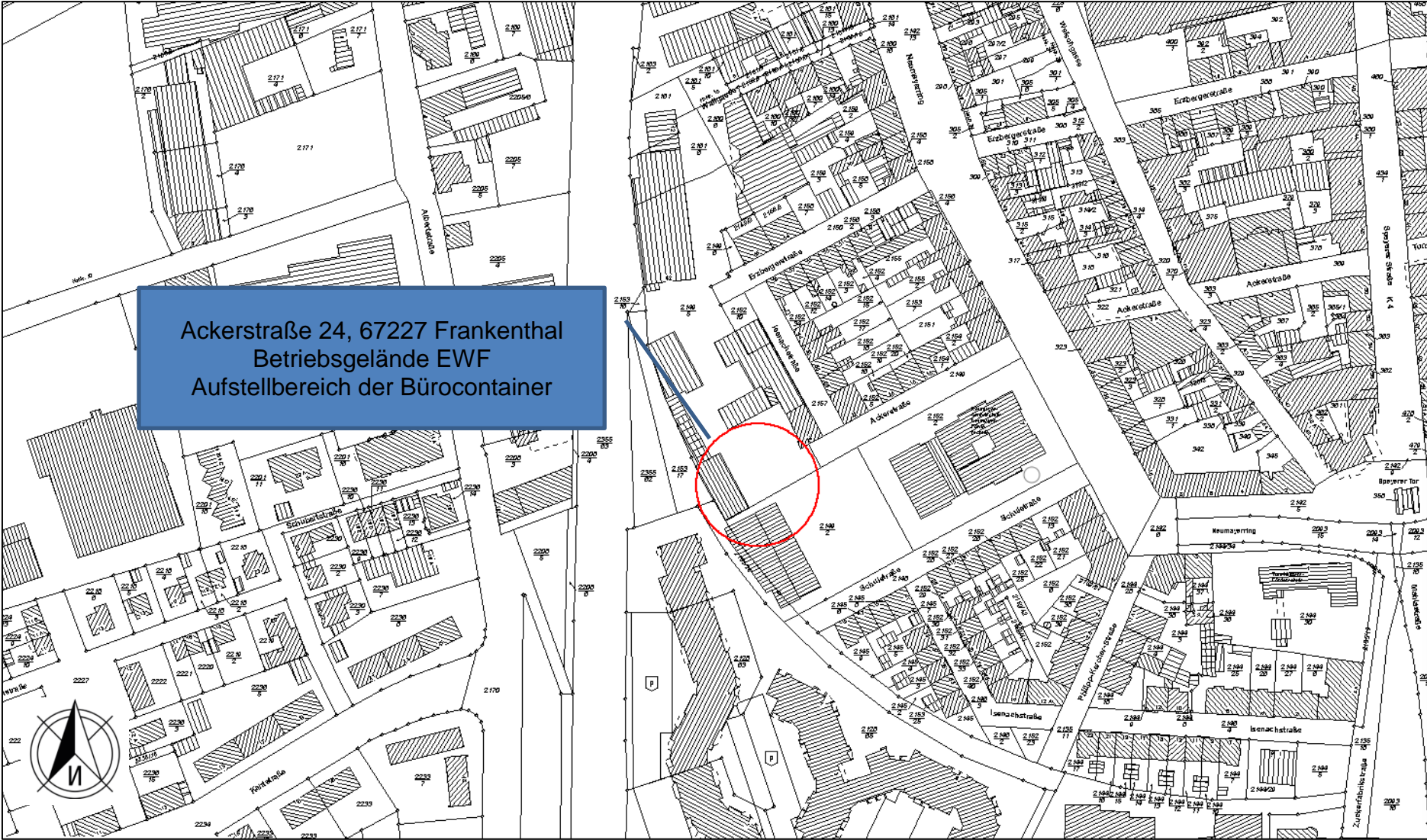
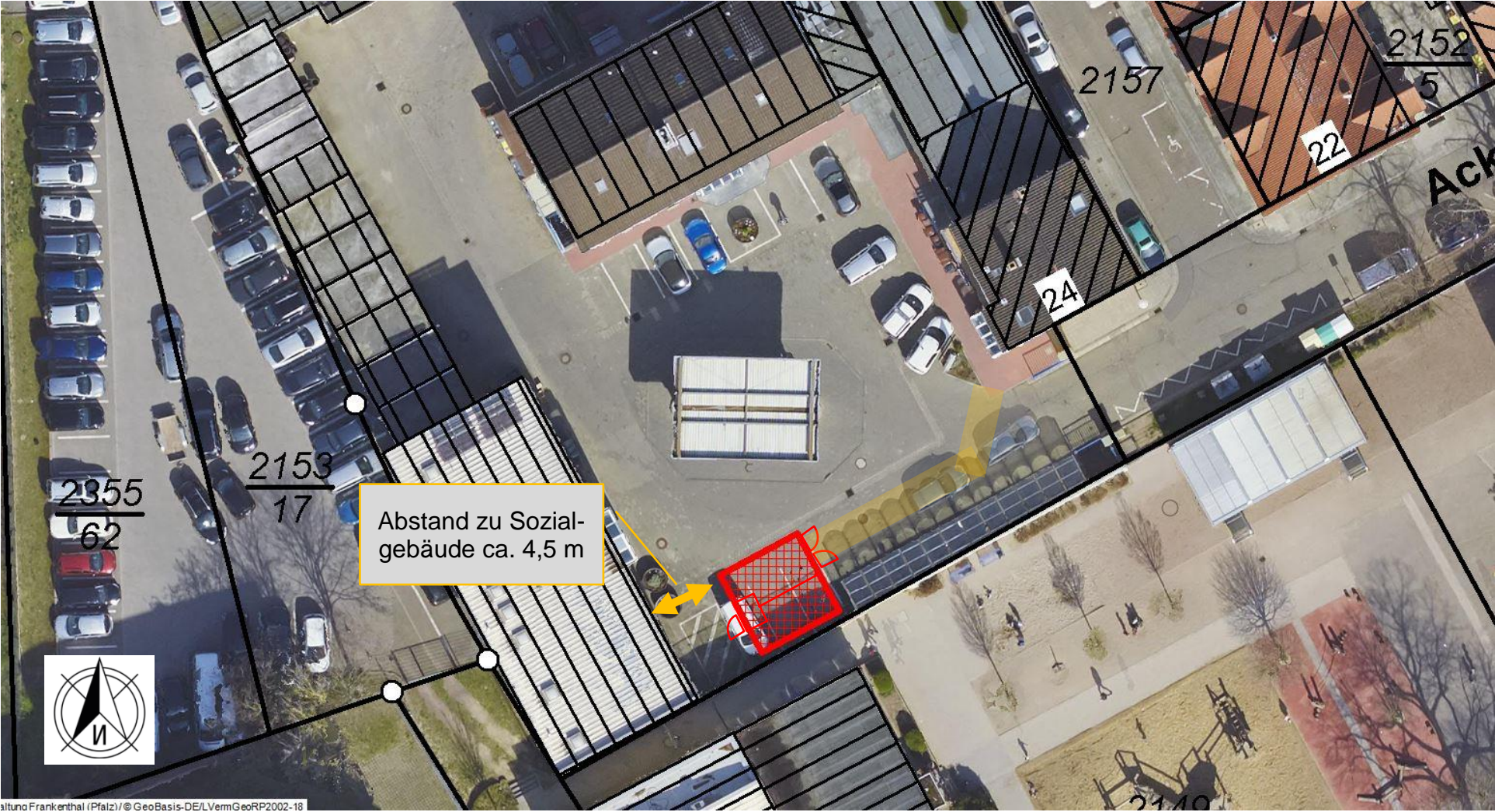


ANLAGE 1: Auszug aus der Katasterdarstellung: Lage der Maßnahme



ANLAGE 2: Luftbild: Doppel-Containerlösung, Grundfläche ca. 6,0 m * 6,0 m



altuna Frankenthal (Pfalz) / © GeoBasis-DE/LVermGeoRP2002-18

ANLAGE 3: Fotodokumentation: Geplanter Aufstellplatz (Stand: 31.08.2022)

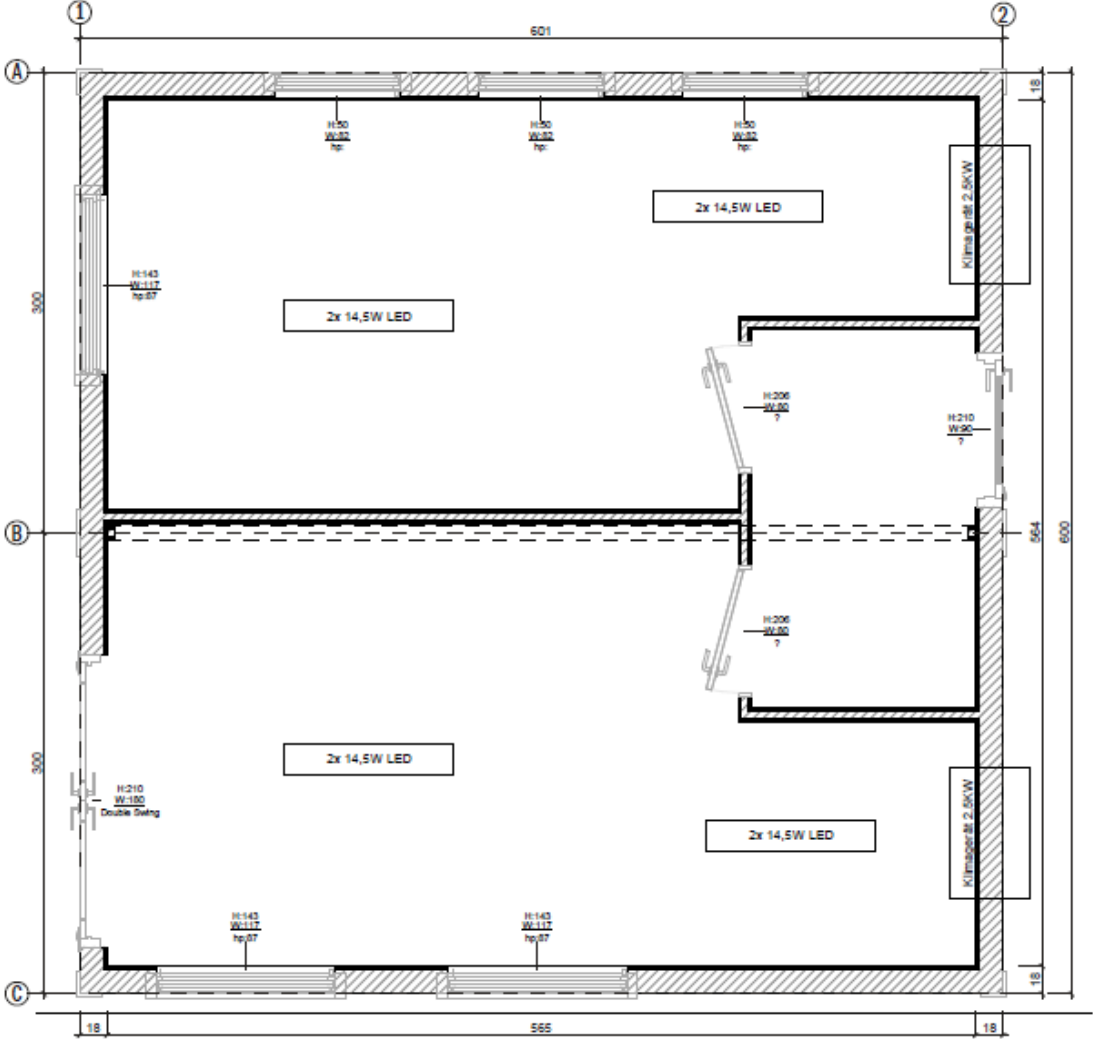


Bild 1. Blick von Norden in Richtung Süden auf die geplante Aufstellfläche



Bild 2. Blick von Osten in Richtung Westen auf die geplante Aufstellfläche (Im Hintergrund: Das Sozialgebäude)

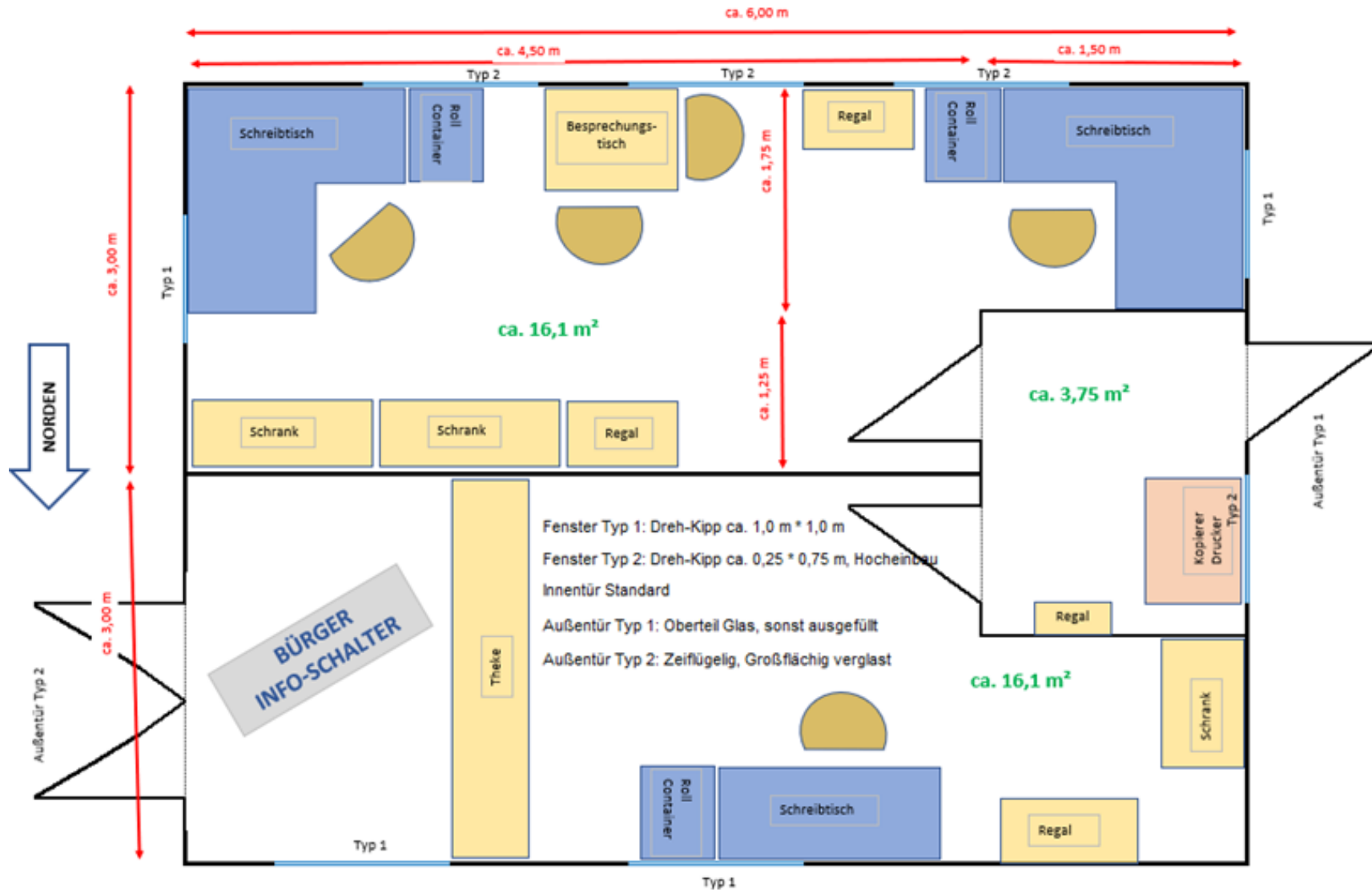
ANLAGE 4: Grundriss: Doppel-Containerlösung (Fertigungsplan)



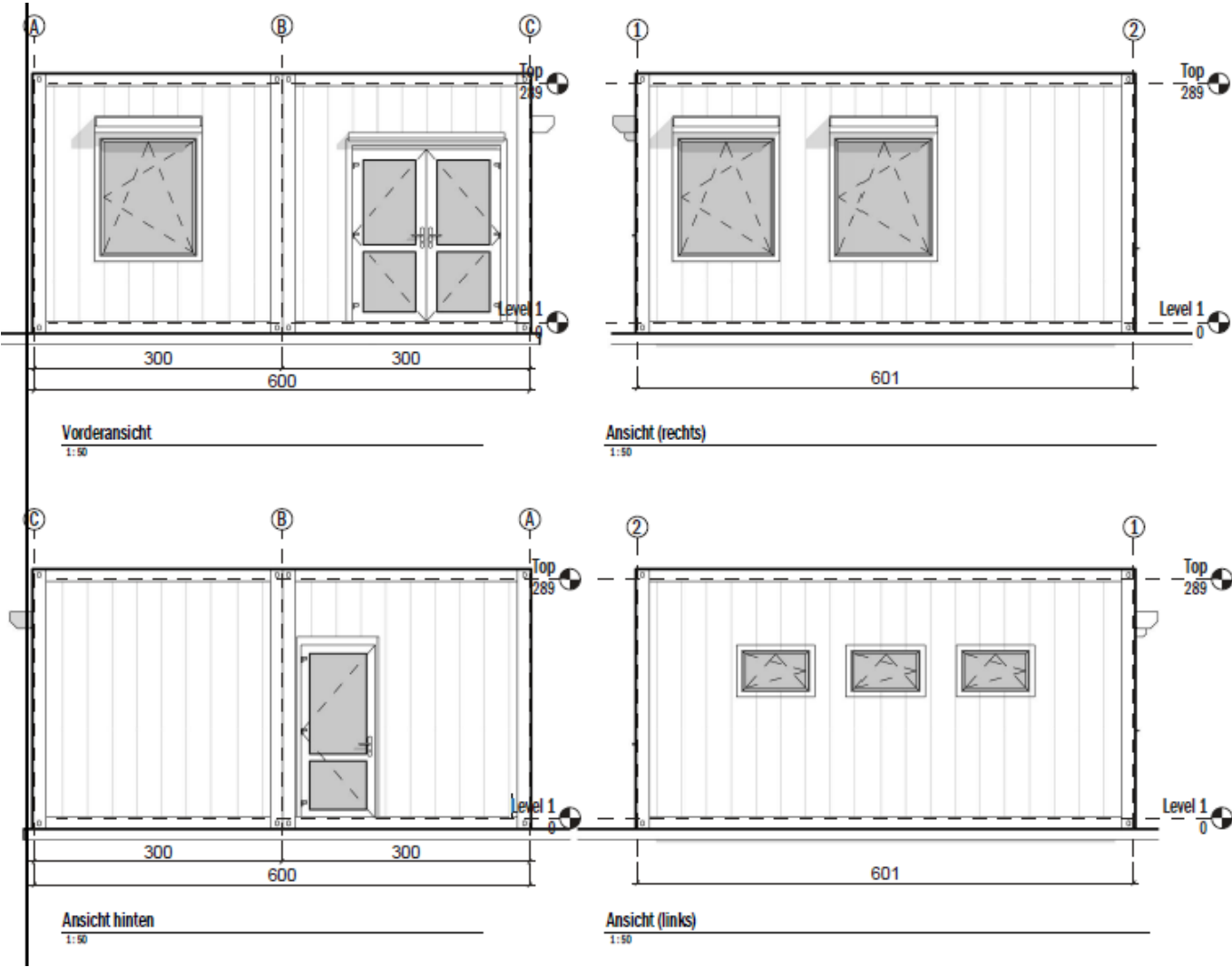
ANLAGE 5: Grundriss: Doppel-Containerlösung (Schema Einrichtungsvorschlag)

SchemaSkizze Bürocontainer EWF (unmassstäblich)

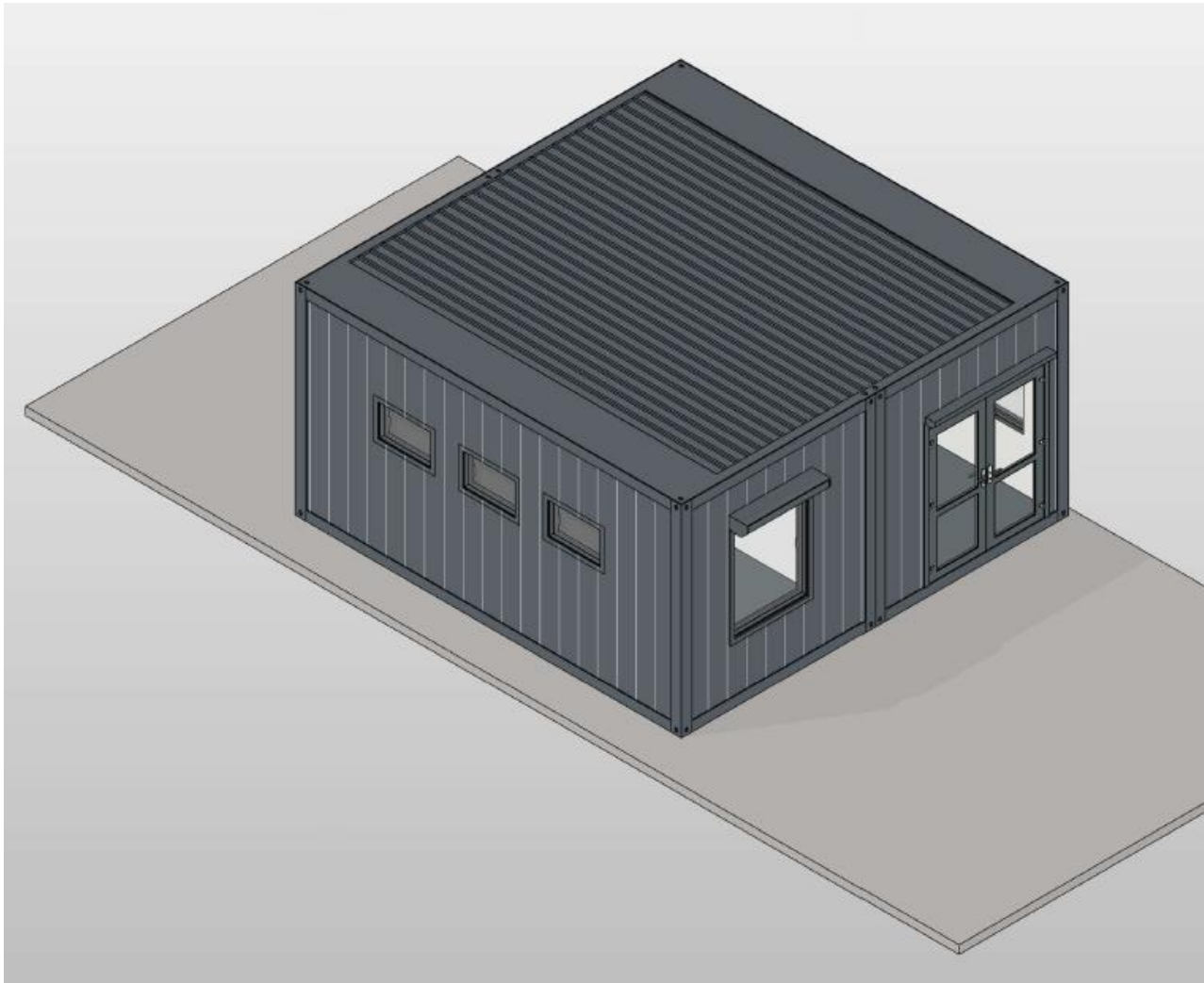
Die Masse verstehen sich als ca. Masse und sind je nach Systemmassen anzupassen



ANLAGE 6: Ansichten



ANLAGE 7: 3D-Isometrie (Front) – (Blick: Eingang Ackerstraße nach Westen)



ANLAGE 8: 3D-Isometrie (Rückseite) – (Blick: Sozialgebäude nach Osten in Richtung Ackerstraße)

