

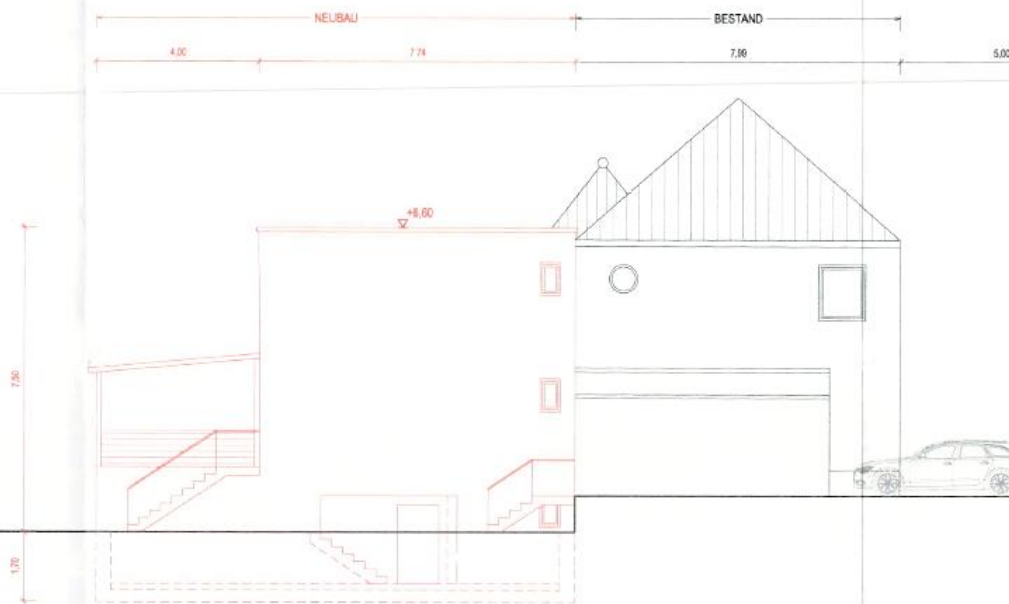
M 1:500

GRUNDSTÜCKSGRENZE

GRUNDSTÜCKSGRENZE



-0.90 Gelände



Höhe Gehweg
±0.00 Fontanesiestr.

ANSICHT NORDEN

GRUNDSTÜCKSGRENZE

GRUNDSTÜCKSGRENZE

3.10 3.54 7.23 6.12

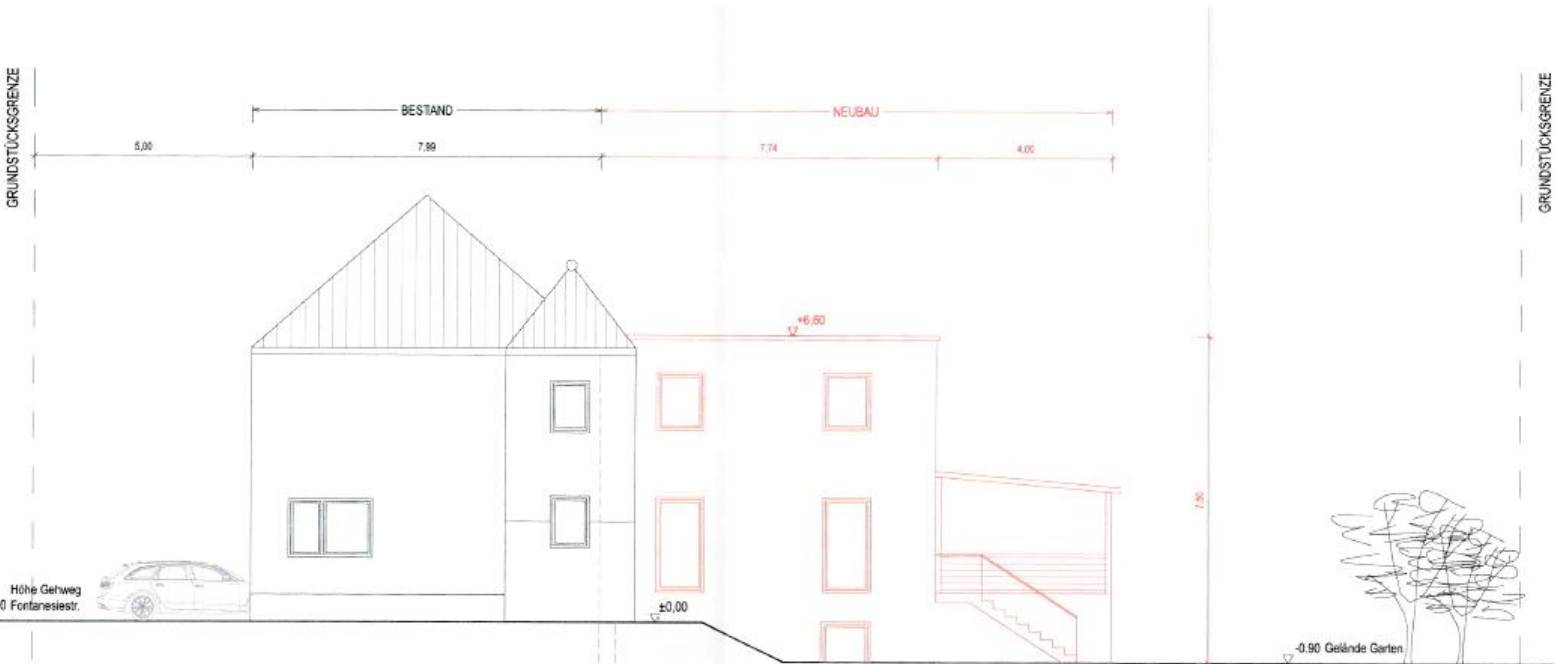


Höhe Gehweg
±0.00 Fontanesiestr.

ANSICHT WESTEN



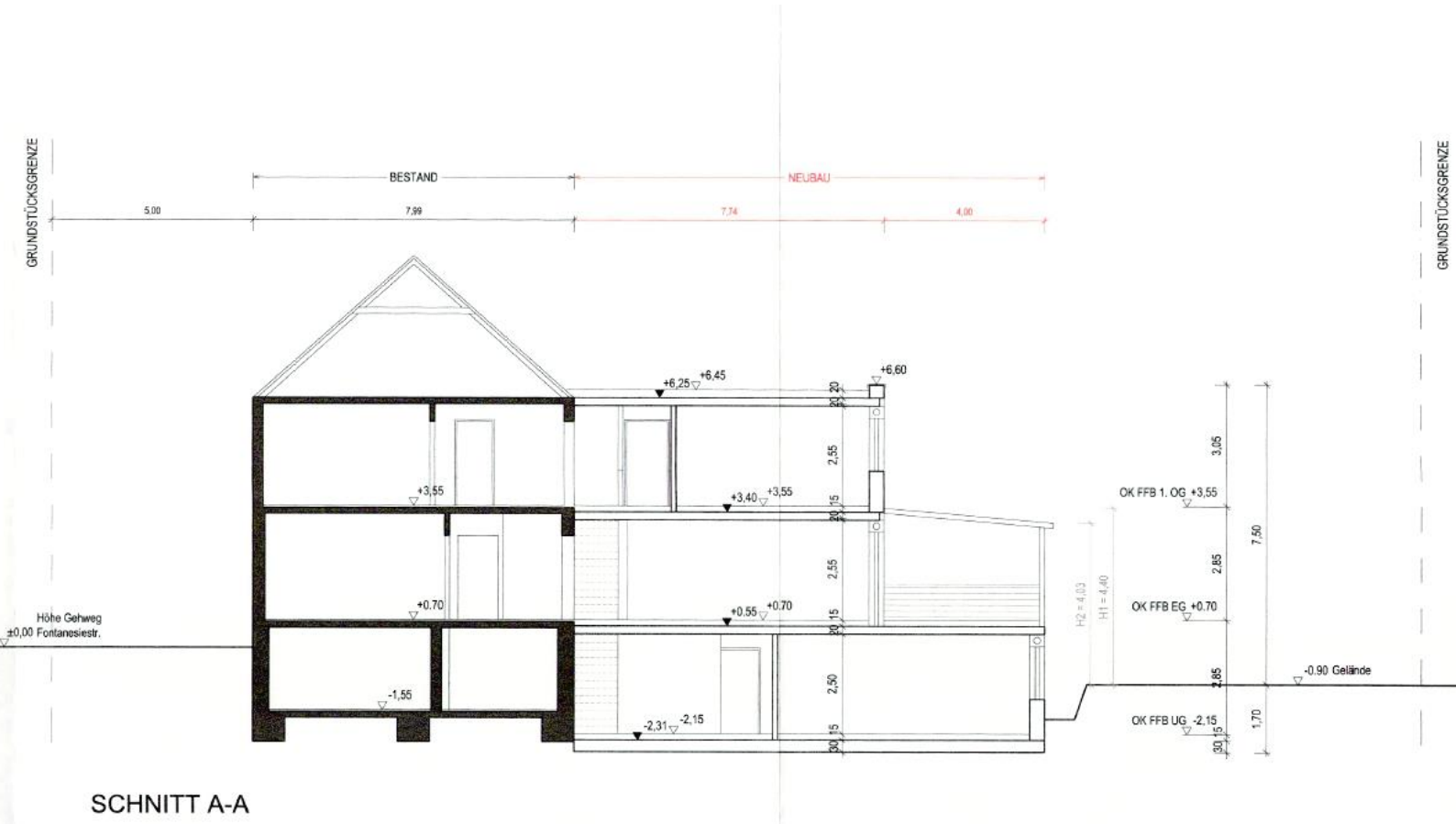
ANSICHT OSTEN



ANSICHT SÜDEN

GRUNDSTÜCKSGRENZE

GRUNDSTÜCKSGRENZE



SCHNITT A-A