

2554

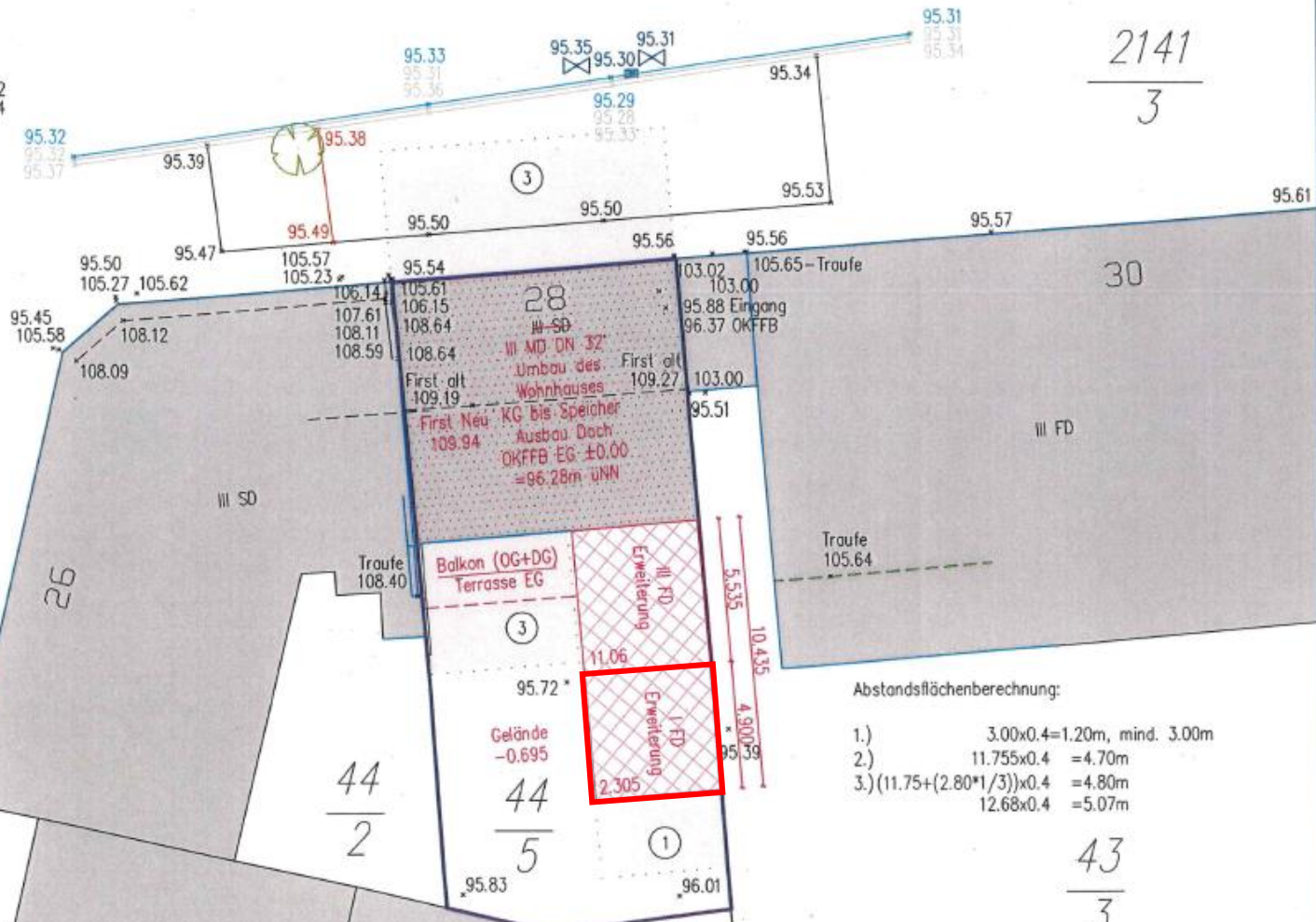
Westliche Ringstraße

KD=95.50  
Sohle=90.62

$\frac{2554}{5}$

$\frac{2141}{3}$

KD=95.42  
Sohle=90.74

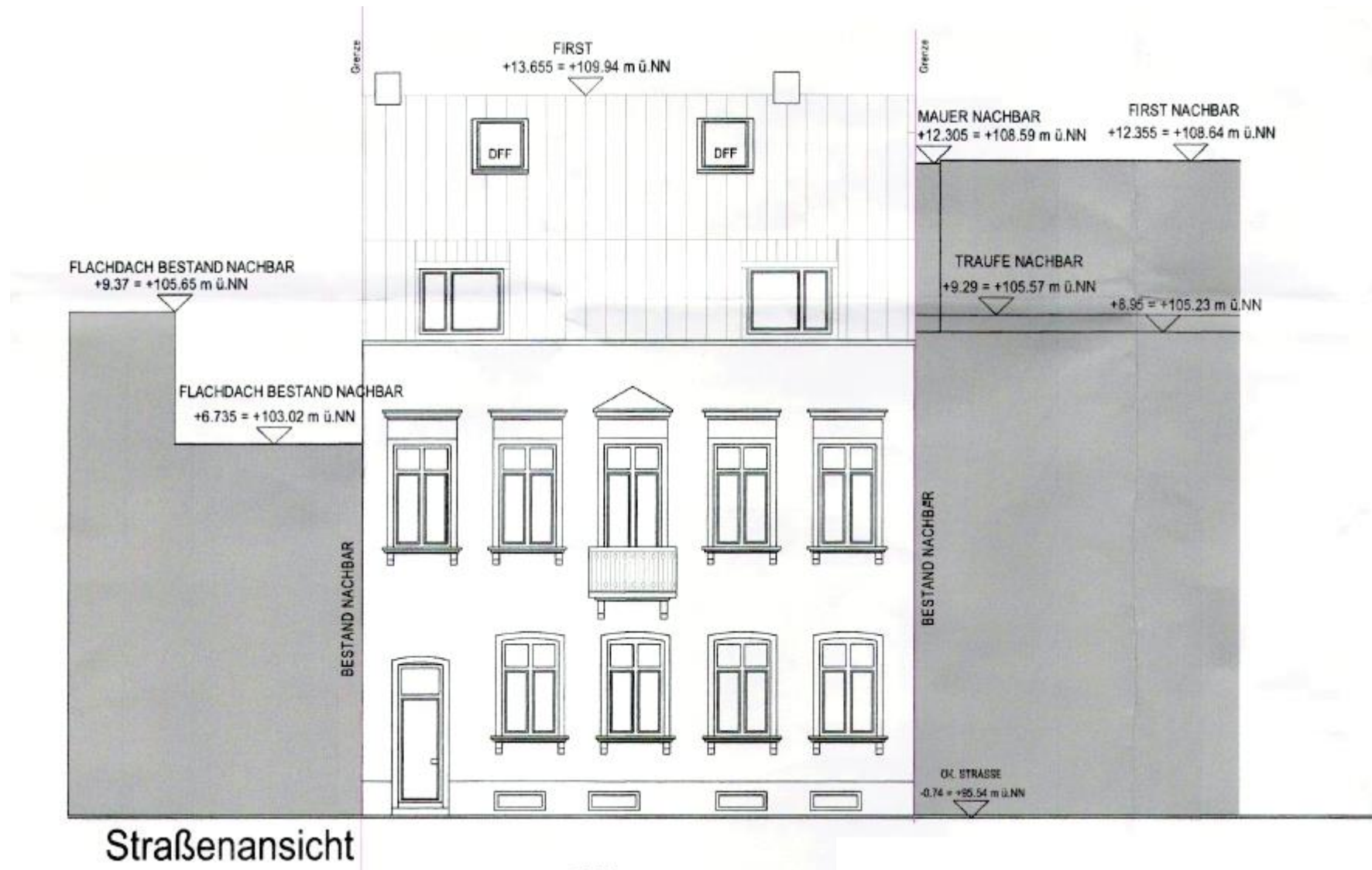


Abstandsflächenberechnung:

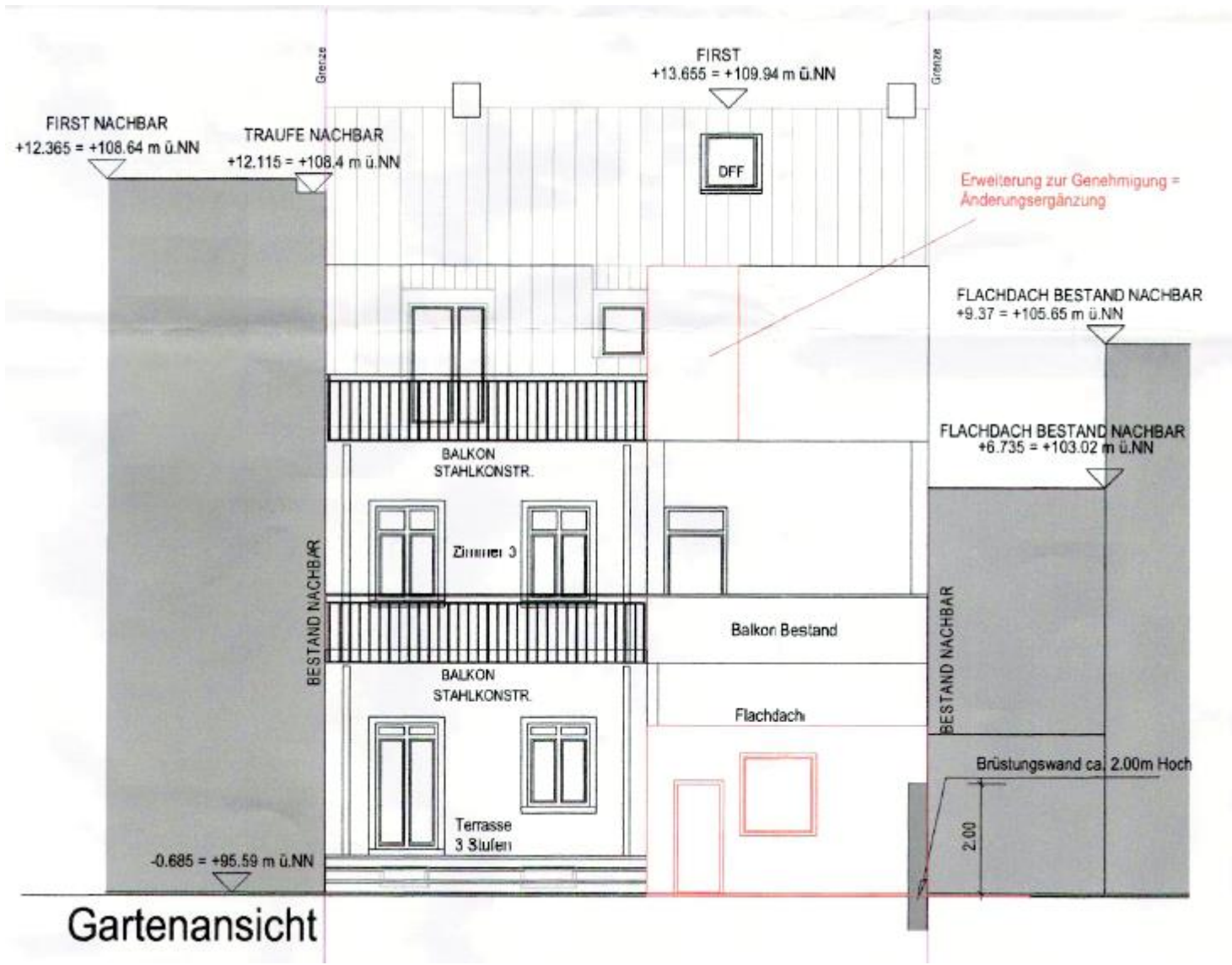
- 1.)  $3.00 \times 0.4 = 1.20\text{m}$ , mind. 3.00m
- 2.)  $11.755 \times 0.4 = 4.70\text{m}$
- 3.)  $(11.75 + (2.80 \times 1/3)) \times 0.4 = 4.80\text{m}$
- $12.68 \times 0.4 = 5.07\text{m}$

$\frac{43}{3}$

$\frac{44}{2}$   
 $\frac{44}{5}$



Straßenansicht



FIRST NACHBAR  
+12.365 = +108.64 m ü.NN

TRAUFE NACHBAR  
+12.115 = +108.4 m ü.NN

FIRST  
+13.655 = +109.94 m ü.NN

OFF

Erweiterung zur Genehmigung =  
Änderungsergänzung

FLACHDACH BESTAND NACHBAR  
+9.37 = +105.65 m ü.NN

FLACHDACH BESTAND NACHBAR  
+6.735 = +103.02 m ü.NN

BALKON  
STAHLKONSTR.

Zimmer 3

Balkon Bestand

BALKON  
STAHLKONSTR.

Flachdach

Terrasse  
3 Stufen

Brüstungswand ca. 2.00m Hoch

2.00

-0.685 = +95.59 m ü.NN

Gartenansicht

