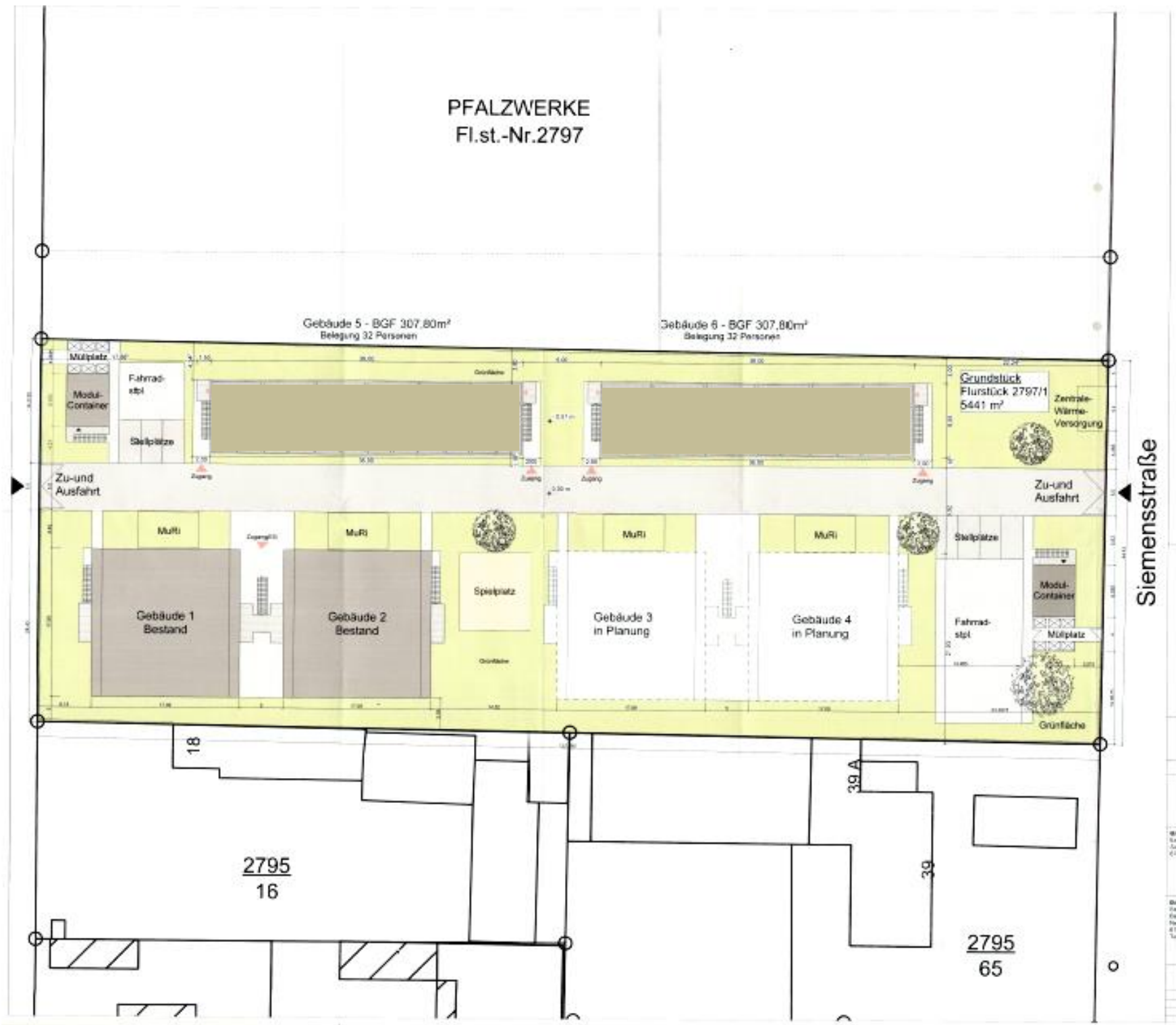


**PFALZWERKE**  
Fl.st.-Nr.2797



Gebäude 5 - BGF 307,80m²  
Belegung 32 Personen

Gebäude 6 - BGF 307,80m²  
Belegung 32 Personen

Grundstück  
Flurstück 2797/1  
5441 m²

Siemensstraße

Zu-und  
Ausfahrt

Zu-und  
Ausfahrt

Gebäude 1  
Bestand

Gebäude 2  
Bestand

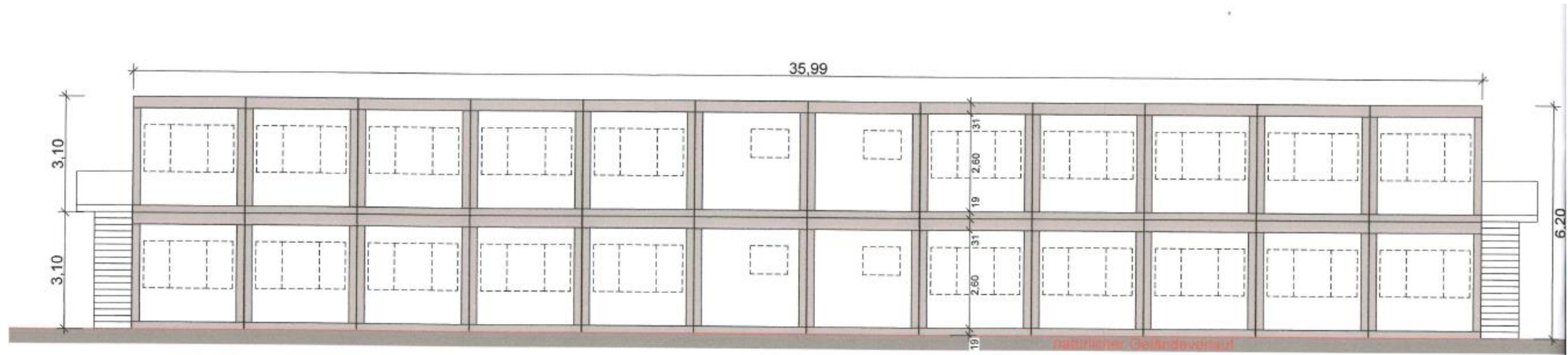
Gebäude 3  
in Planung

Gebäude 4  
in Planung

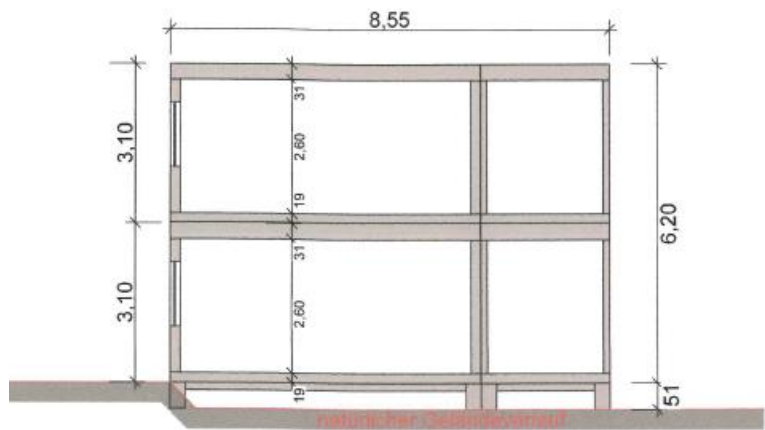
2795  
16

2795  
65

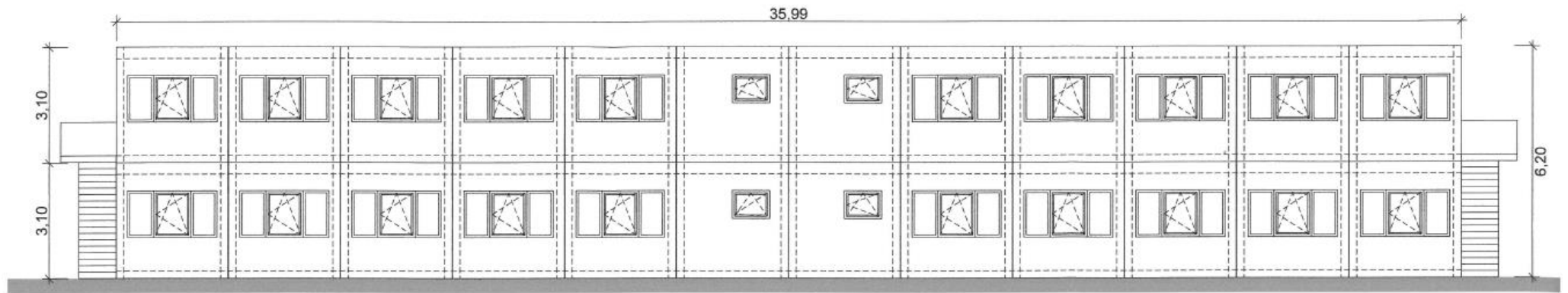
BAU 1/16  
1:500  
12.12.12



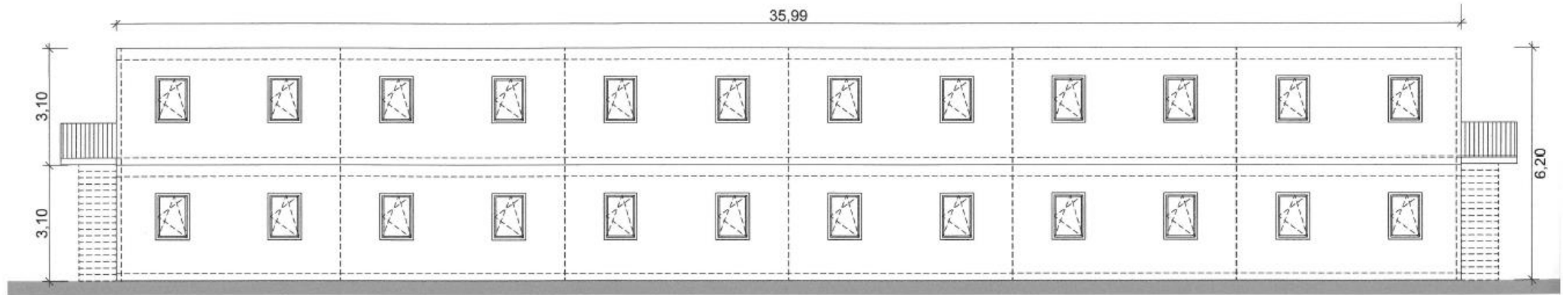
Längsschnitt - Gebäude 5 + 6



Querschnitt - Gebäude 5 + 6



Ansicht Süden - Gebäude 5 + 6



Ansicht Norden - Gebäude 5 + 6