

118

27,30

6,20

H.Nr. 8a
1427/38

PARKZONE
FÜR 26 STELLPLATZE

8

30,75

1427
40

Baulast

1427
41

1427
39

Kopfzelle
Verwaltungsbau
Lager

Fachdach I

Fachdach II

Pultdach

spezielle
für 4
Stellplätze

m

32,90

15,15

4,29

1427
32

1427
25

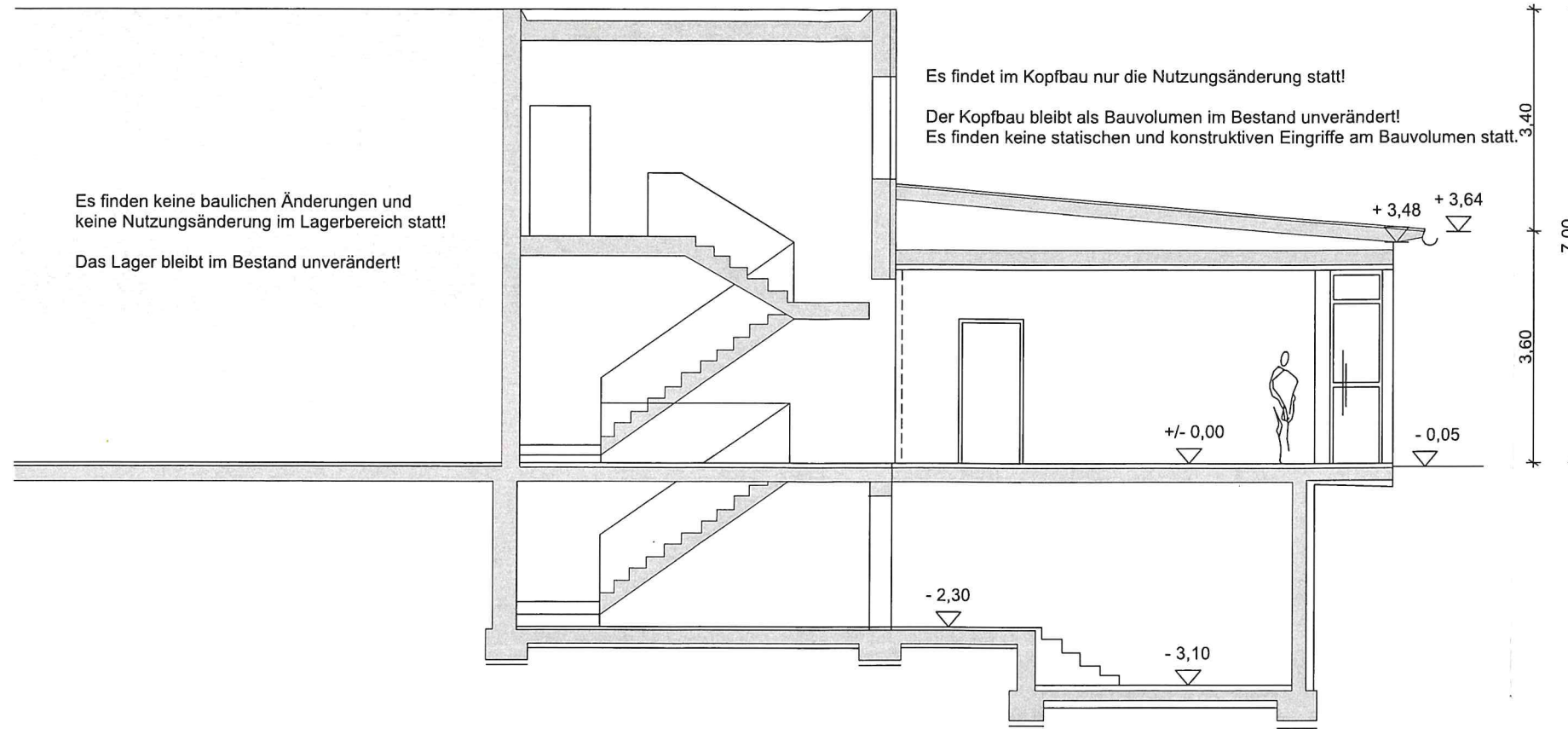
Lagerplatz

DACHHAUFSICHT

Lager

GEBÄUDE D

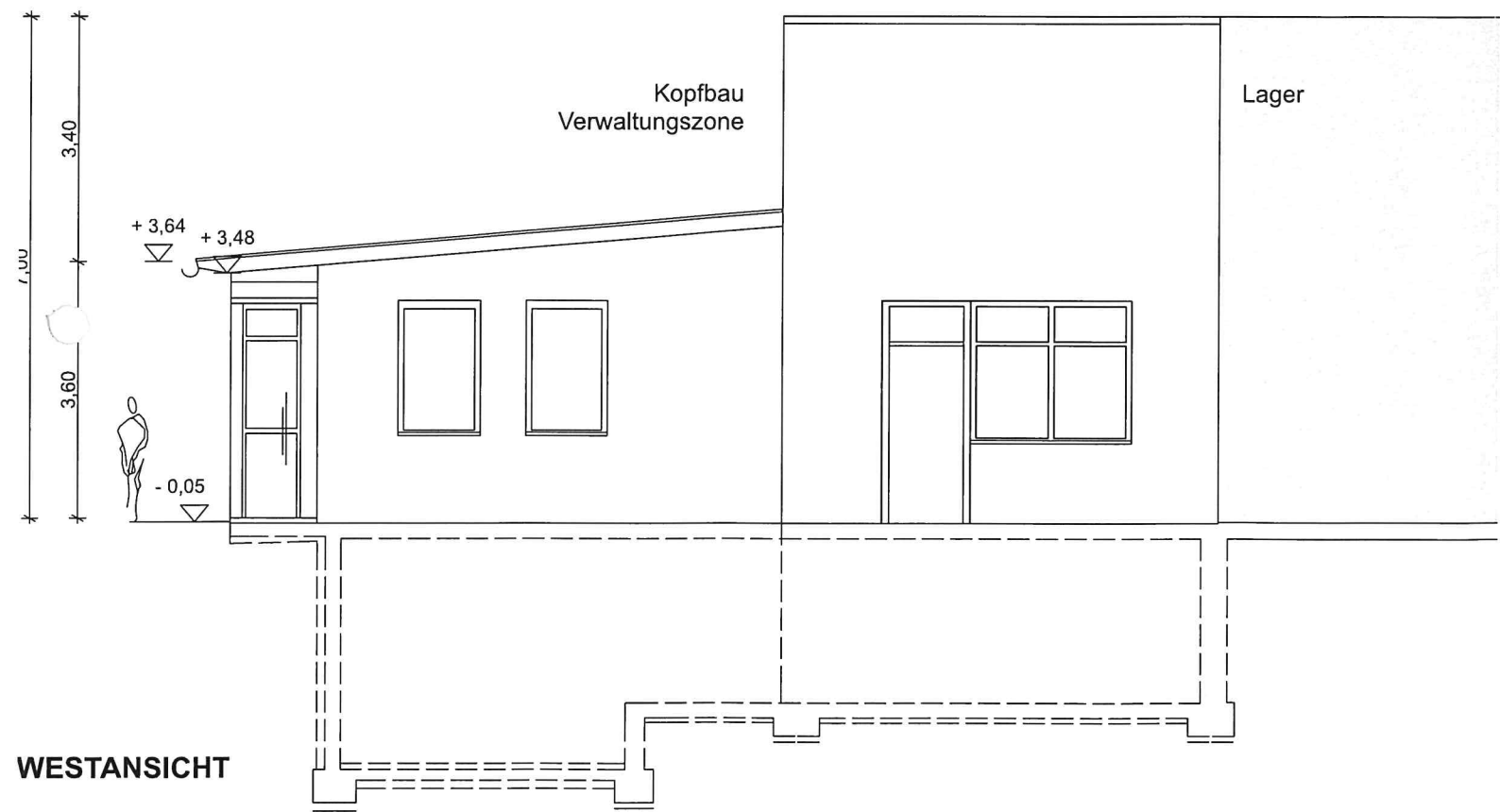
Kopfbau
Verwaltungszone



SCHNITT

Kopfbau
Verwaltungszone

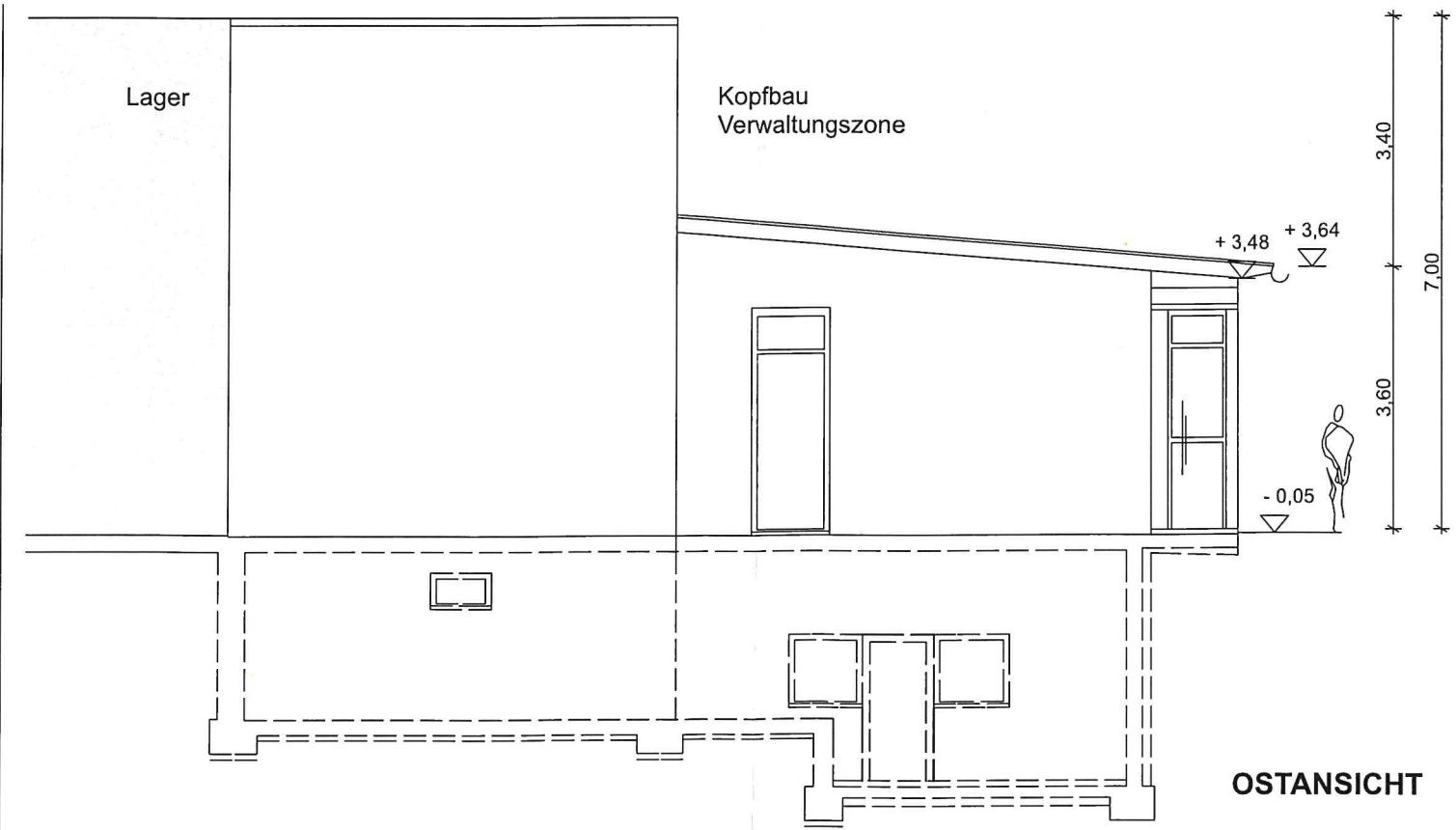
Lager



WESTANSICHT

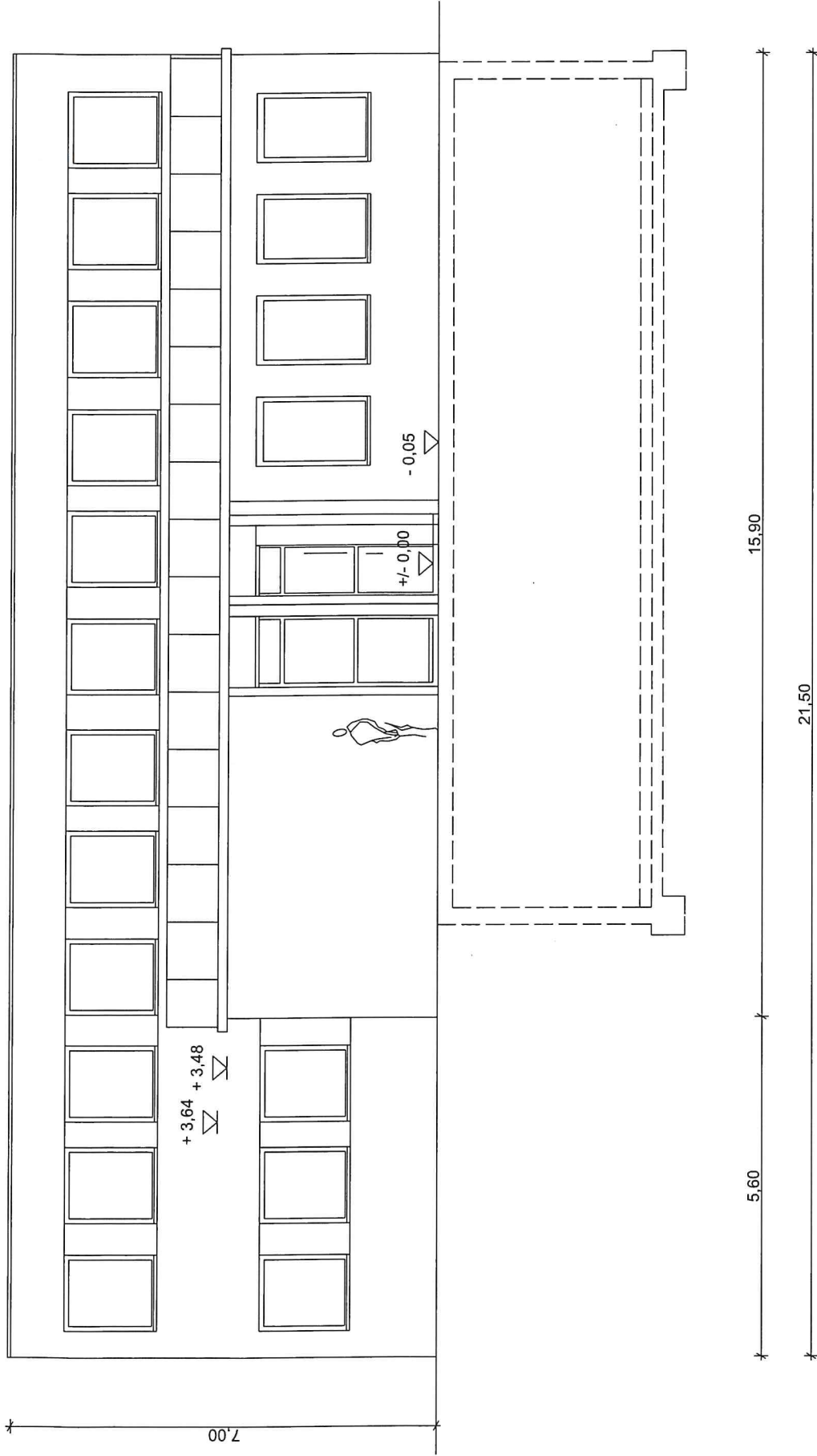
Lager

Kopfbau
Verwaltungszone



OSTANSICHT

GEBÄUDE D



WESTANSICHT