



Heßheimer Straße

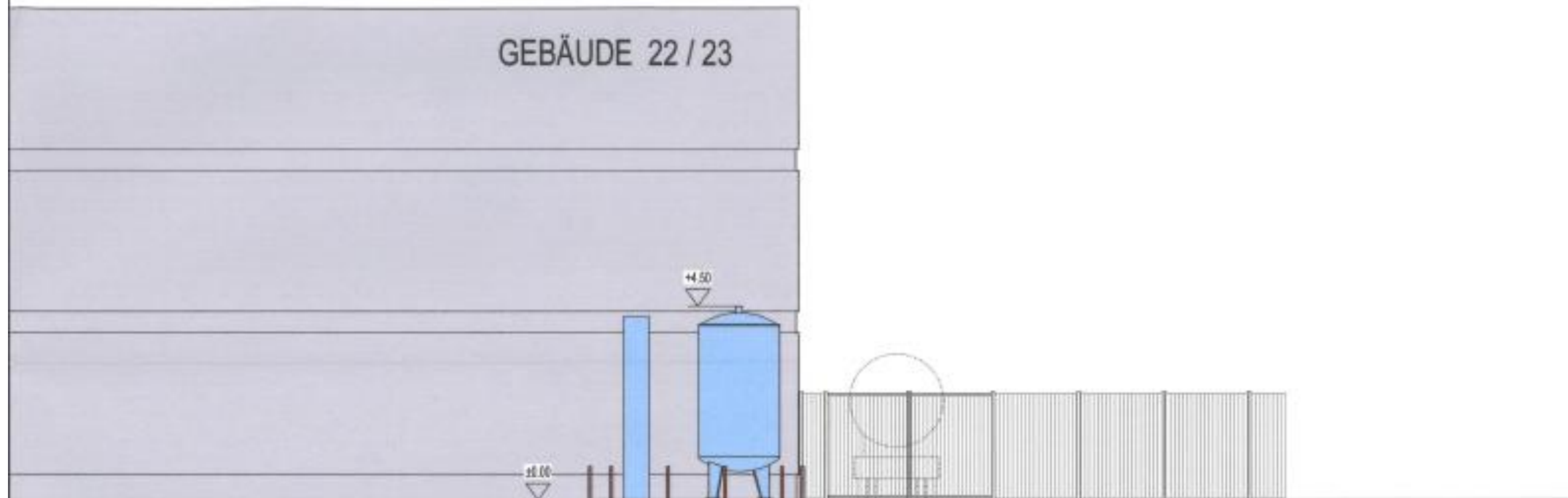
DB-Strecke Ludwigshafen-Mainz

GEBÄUDE 22 / 23

+4.50

+6.00

ANSICHT

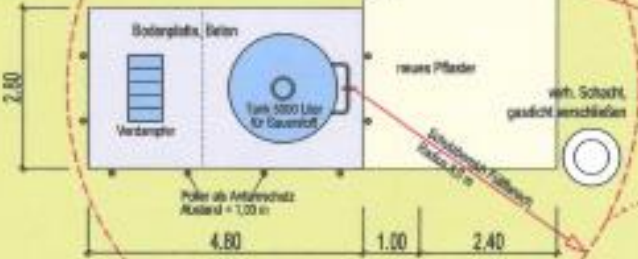


GEBÄUDE 22 / 23



LKW

vorhandener Hof, gepflastert



Schlepperei LKW
Abbau 2,5 m

reines Pflaster

verf. Schacht,
geschl. verschließen

Schlepperei Pflaster
Abbau 2,5 m

GRUNDRISS