

WOHNQUARTIER FRANKENTHAL

HINWEIS: Diese Studie zeigt erste Ideen zu den möglichen Varianten von Fassaden für die vorliegenden grobe Plantiefe der Grundrisse. Die dargestellten Farben verdeutlichen lediglich die Entwurfsgedanken und sind nicht als abschließendes Farbkonzept zu verstehen. Alle hier gezeigten Entwurfsgedanken müssen in weiteren Planungsschritten mit den Fachplanungen sowie unter technischen Gesichtspunkten ausdetailliert werden, es kann dabei zu technisch notwendigen Änderungen kommen. Diese Studie ist zur internen Verwendung für die Real Life Moderate GmbH erstellt und darf nicht an Dritte weitergegeben werden.

Fassadenvariante 03B _ Rundungen

Farbausrichtung: heller Putz, Grau-Beigetöne in Bänderung



Staffelgeschosse heben sich durch grau-beigen Putz ab

Eingänge hervorgehoben durch eingerückte Fassadenebene, grau-beiger Anstrich im EG

Fenster symmetrisch angeordnet, Balkone gerundet und asymmetrisch angeordnet



ANSICHT NORD_1:200



Fenster symmetrisch angeordnet, Balkone gerundet und asymmetrisch angeordnet

Bänderung zieht sich in grau-beiger Farbigeit über gesamte Fassade

Balkonumwehrung und Fensterbrüstungen massiv bis ca. 70cm ü OKF, Absturzsicherung anschließend über Stabstahl/ Flachstahlgeländer



ANSICHT SÜD_1:200



Referenz : Rigaer Str. 67, Berlin



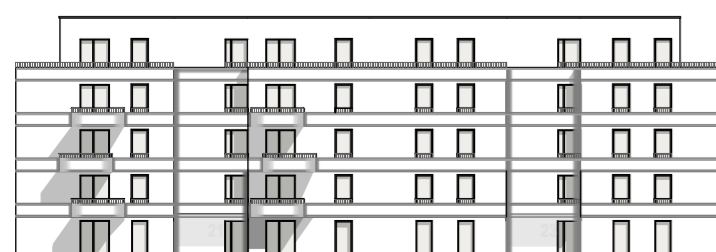
Referenz : Rigaer Str. 67, Berlin



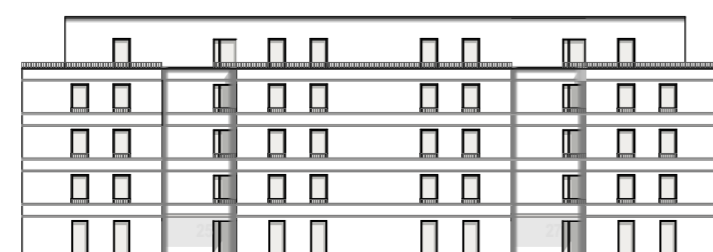
Referenz : Internetrecherche (<https://www.pinterest.de/pin/3391780342745285/>)

Entwurfsgedanken:

- Der Fassade wird durch eine durchlaufende Bänderung eine horizontale Wirkung verliehen
- Die symmetrische Anordnung der Fenster sorgt für einen klaren Rhythmus und Ruhe in der vertikalen Wirkung
- Wohin gegen die asymmetrische Anordnung der Balkone das erforderliche Spiel und einen spannenden Wechsel bringt
- Die Fenster- und Balkonumwehrungen sind bis ca. 70cm ü OKFF massiv ausgebildet und erzeugen somit die horizontale Wirkung zwischen den Fassadenbändern
- Die Umwehrung wird darüber durch anthrazite Flach- oder Stabstahlgeländer erfüllt
- Balkone umspannen teils Wohn- und Schlafzimmer
- Klärung Lage Balkonentwässerung in Bezug auf Fenster und Balkonlagen notwendig



ANSICHT NORD - Weißmodell 1:500



ANSICHT NORD - Weißmodell 1:500



ANSICHT SÜD - Weißmodell 1:500



ANSICHT SÜD - Weißmodell 1:500

13.10.2023